

Rigitone® szerelési  
útmutató Rigitone® Mix  
hézagkitöltő anyag  
alkalmazásával

Könnyen  
Gyorsan  
Hatékonyan



A Rigips a környezetbarát gipszből készülő Rigitone perforált építőlemezek széles választékát kínálja, melyek kiváló minősége nagy akusztikai hatékonysággal is párosul.

A teljes felületükön perforált Rigitone építőlemezek hézagmentes csatlakozásukkal egyedi megjelenést kölcsönöznek a helyiségeknek, miközben optimális teremakusztikát biztosítanak.

### **Költséghatékony munka a Rigips ReadyMix eszközökkel**

A Rigips ReadyMix készlet a 600 ml-es, hengerzsákos Rigitone Mix hézagkitöltő anyag szakszerű feldolgozását teszi lehetővé.

**Egyszerű, gyors, és hatékony!**



- ✓ Gyors, költséghatékony munkavégzés
- ✓ Nem kell keverni a hézagkitöltő anyagot



- ✓ Erős csatlakozás
- ✓ Nincs repedés
- ✓ Tökéletes, hézagmentes csatlakozás
- ✓ Egyenletesen jó állagú anyag a zsákokban





Az új Rigitone Mix hézagkitöltő anyag 600 ml-es, hengerzsákos kiszereelésben rendelhető (20 zsák/doboz)

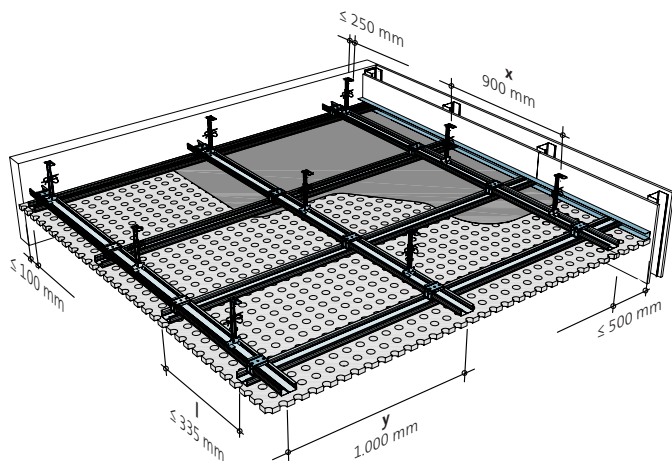
1. Rigips ReadyMix pisztoly
2. Rigips ReadyMix adapter, 2 db
3. Rigips spatula
4. Rigips többcélú tisztító kefe
5. Rigips csőrtisztító kefe
6. Rigips csavarfej sablon
7. Rigitone Fix töltőcsőr Rigitone Mix anyaghoz
8. Rigitone Mix 600 ml zsák\*

\*Nem része a készletnek

#### Rigitone® Fix töltőcsőr

Innovatív, szabadalmaztatott megoldás, amelyet kifejezetten a Rigitone táblák hézagkitöltésére fejlesztettek ki. Használatával a hézagok a szükséges mértékben túltöltődnek, a felesleget száradás után a különlegesen kialakított spatulával kell eltávolítani.

### Függesztett Rigitone® perforált álmennyezet



#### Tartószerkezet

- Tartóprofilok: RigiProfil CD 60/27
- Szerelőprofilok: RigiProfil CD 60/27
- Falprofil: RigiProfil UD 30
- Függesztés: Nóniusz függesztők
- Profilcsatlakozás: Rigips keresztösszekötők

#### Mintázatok

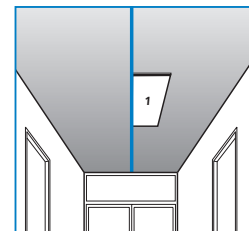
- Rigitone Activ'Air 6/18 R, 8/18 R, 10/23 R, 12/25 R, 15/30 R, 12-20/66 R, 8-15-20 R, 8-15-20 super R, 12-20-35 R, 8/18 Q, 12/25 Q
- Rigitone Climafit 6/18 R, 8/18 R, 8-15-20 super R, 8/18 Q, 12/25 Q

#### Ásványgyapot terítés

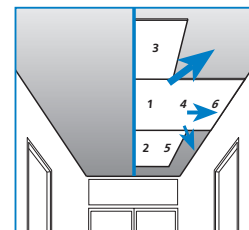
- A követelményektől függően alkalmazható

#### A lapok szerelése

Az első lapot szerelje fel a helyiség közepére. A tábla helyét pontosan jelölje fel vagy rögzítsen élvezetőt. A felcsavarozás előtt feltétlenül ellenőrizni kell, hogy az első lap a megfelelő helyre került.



A következő táblák felszerelésekor a szoba közepétől kifelé, csillagmintával haladjon! Győződjön meg arról, hogy mindegyik lap ugyanabba az irányba legyen fektetve! (lásd a táblák végén lévő jelöléseket és a táblák hosszú szélein lévő betűket)



#### Szerelési javaslat

Vegye figyelembe a helyiségbe érkező fény irányát! A panelek keresztirányú élét ajánlott párhuzamosan elhelyezni az ablak síkjával. (optimális fénybeesés)

#### Szerelési útmutató

- Szerelje fel a Rigitone álmennyezet tartószerkezetét a Rigips kivitelezői kézikönyv „Nagytablás álmennyezetek” fejezetében leírtak szerint!
- A Rigitone építőlemezek rögzítéséhez a 3,5x30 mm méretű Rigitone csavart kell alkalmazni. A csavartávolság nem lehet nagyobb, mint 170 mm.

### A szerelőbordák távolsága a Rigitone lapok mintázatától függ.

Termék	Profiltávolság
Rigitone 6/18 R	333
Rigitone 8/18 R	333
Rigitone 10/23 R	333
Rigitone 12/25 R	333
Rigitone 15/30 R	330
Rigitone 12-20/66 R	330
Rigitone 8-15-20 R	333
Rigitone 8-15-20 super R	327
Rigitone 12-20-35 R	333
Rigitone 8/18 Q	333
Rigitone 12/25 Q	333

### A tartószerkezet elemei közötti távolságok

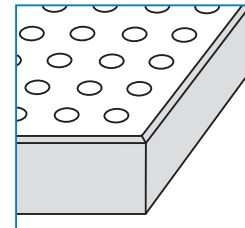
Tartóprofil RigiProfil CD 60/27	Függesztők távolsága terheléstől függően kN/m <sup>2</sup>		Szerelőprofil RigiProfil CD 60/27
	0.15-ig	0.30 kN-ig	
<b>y</b> mm	<b>x</b> mm	<b>x</b> mm	<b>l</b> mm
500	1,200	950	max. 335
600	1,150	900	max. 335
700	1,100	850	max. 335
800	1,050	750	max. 335
900	1,000	800 <sup>1)</sup>	max. 335
1,000	900	750 <sup>1)</sup>	max. 335
1,100	900	700 <sup>1)</sup>	max. 335
1,200	900	650 <sup>1)</sup>	max. 335
1,300	850	600 <sup>1)</sup>	max. 335
1,400	750	500 <sup>1)</sup>	max. 335
1,500	750	500 <sup>1)</sup>	max. 335

**Figyelmeztetés:** a Rigiton lap + tartószerkezet + 20 mm ásványgyapot réteg együttes tömege kisebb, mint 15 kg/m<sup>2</sup> (0.15 kN/m<sup>2</sup>). A további rétegek, vagy az álmennyezetbe épített egyéb elemek miatt a rendszer tömege a 0.30 <sup>1)</sup>kN/m<sup>2</sup> kategóriába tolódhat át!

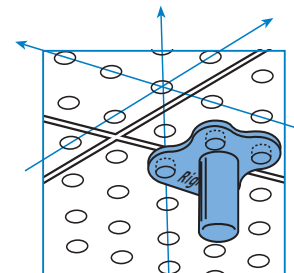
### A Rigitone lapok illesztése

#### A tökéletes él - beépítésre kész

A Rigitone építőlemez gyárilag csiszolt és alapozott élekkel szállítjuk, melyeknek további előkészítése nem szükséges.



Használja a mintázatnak megfelelő távtartó szerszámot a táblák megfelelő illesztéséhez, és ellenőrizze a beállítást, mielőtt a csavarozást megkezdi!





### Rigips® ReadyMix készlet használata hézagkitöltéshez



Helyezze be a Rigitone Mix hézagkitöltő anyagot a kinyomó pisztolyba, és vágja le a hengerzsák csőr felőli végét.



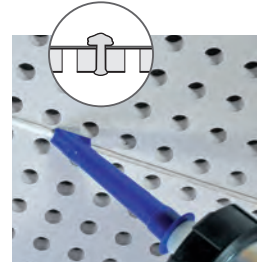
Csavarja fel a kinyomócsőrt az adapterre



Helyezze fel az adaptert a kinyomócsőrel együtt a Rigips ReadyMix pisztolyra, majd a menetes rögzítőfedelelet szorosan húzza meg.

Töltse ki teljes keresztmetszetben a csatlakozási hézagot Rigitone Mix kinyomópisztoly és Rigitone Mix töltőanyag használatával úgy, hogy a töltőanyag a tábla hátoldalán is kismértékben kinyomódjon.

**Anyagszükséglet:** kb. 80 ml/m<sup>2</sup>, kb. 7-8 m<sup>2</sup>/hengerzsák.



A csavarfej sablon használatával, a sablont kissé túltöltve fedje le töltőanyaggal a Rigitone csavarok fejét is.



Amint a Rigitone Mix töltőanyag keményedni kezd, az erre kifejlesztett eszközt megdöntve, óvatosan távolítsa el a felesleget, majd ugyanígy tartva a lehúzó szerszámot, azt ellenkező irányba húzva simítsa le a töltőanyagot.



Az illesztések és a csavarfejek 24 óra eltelte után csiszolhatók. A csiszolás kézzel, csiszolóháló alkalmazásával történjen!



További munkálatok a felületen a Rigitone Mix töltőanyag teljes száradása után végezhető.

### További termékinformációk:



Kérdéseivel forduljon hozzánk  
bizalommal!

+36 1 296 0534

[rigips.muszakiinfo@saint-gobain.com](mailto:rigips.muszakiinfo@saint-gobain.com)

Megoldásainkról részletesen  
a [www.rigips.hu](http://www.rigips.hu)  
honlapunkon olvashat.



Tegyük  
a világot  
egy jobb  
otthonná!



Saint-Gobain Hungary Kft.  
2085 Pílisvörösvár,  
Bécsi út 07/5 hrsz.

[www.rigips.hu](http://www.rigips.hu)  
[fb.com/RigipsHungary](https://fb.com/RigipsHungary)  
[youtube.com/RigipsHungary](https://youtube.com/RigipsHungary)