



Glasroc[®] H OCEAN

Az uszodák és vizes terek
építőlemeze

Glasroc® H OCEAN

EMELT PÁRA- ÉS PENÉSZÁLLÓSÁGÚ,
ÜVEGSZÁLERŐSÍTÉSES GIPSZ-
MAGGAL KÉSZÜLT ÉPÍTŐLEMEZ,
USZODÁK ÉS VIZES HELYSÉGEK
ÉPÍTÉSÉHEZ

MEGGYŐZŐDÉSÜNK,

hogy építőanyag-gyártóként és rendszerforgalmazóként feladatunk olyan innovatív termékeket és megoldásokat ajánlani, amelyek elősegítik a fenntartható épületek kialakítását.



**MAGAS PÁRATŰRŐ
KÉPESSÉG**



**INNOVATÍV
TERMÉK**



ÚJRAHASZNOSÍTHATÓ



GYORS MUNKAVÉGZÉS



**MINŐSÍTETT TŰZVÉDELMI
RENDSZEREK**



KÖRNYEZETBARÁT



NEM ÉGHETŐ A1



**BURKOLÓLAPOK
FOGADÁSÁRA ALKALMAS**

GLASROC® H OCEAN TERMÉKJELLEMZŐK:

- Méret: 1200 x 2000 x 12,5 mm,
- MSZ EN 15283-1 szerinti jelölés: GM-FH1,
- élkialakítás: hosszanti TE; keresztirányú: fózolt,
- sűrűség: > 800 kg/m³,
- tömeg: 25,2 kg/tábla,
- hővezetési tényező: 0,19 W/mK,
- maximális megengedett hőmérséklet: 50 °C,
- megengedett páratelhelés: > 90% relatív páratartalom,
- tűzvédelmi osztály: A1,
- teljes vízfelvétel: ≤ 5 %.



Bővebb információért
látogasson el
termékoldalunkra.



ÉPÍTÉSI TIPP ÁLMENNYEZETEKHEZ

A Glasroc® H Ocean építőlemez
használatával, akár uszodákban is
könnyedén készíthető esztétikus
álmennyezet. További előny,
hogy az álmennyezetben egyedi
világítástechnika is elhelyezhető.
Alkalmos lépcsőzések kialakítására és
nem utolsó sorban a fölötte lévő térben
elvezethetők az elektromos és egyéb
vezetékek is. A szerelés az általános
gipszkarton álmennyezetekkel azonos
módon készül, tartószerkezete kizárólag
nóniusz függesztőre rögzíthető.

FELHASZNÁLÁSI TERÜLET:

- Gépi szellőztetésű uszoda,
- zuhanyzó, fürdőszoba,
- hűtőházak, egyes élelmiszer-ipari üzemek,
- nedves terekbe, csempeburkolat alá,
- olyan helyiségekbe, ahol magas relatív páratartalom várható,
- azokba a helyiségekbe, ahol a falak és mennyezetek felületét nagynyomású vízzel tisztítják,
- olyan helyekre, ahol A1-es tűzvédelmi osztályú szerkezetek építése szükséges.

LEGGYAKRABBAN ÉPÍTETT SZERKEZETEK:

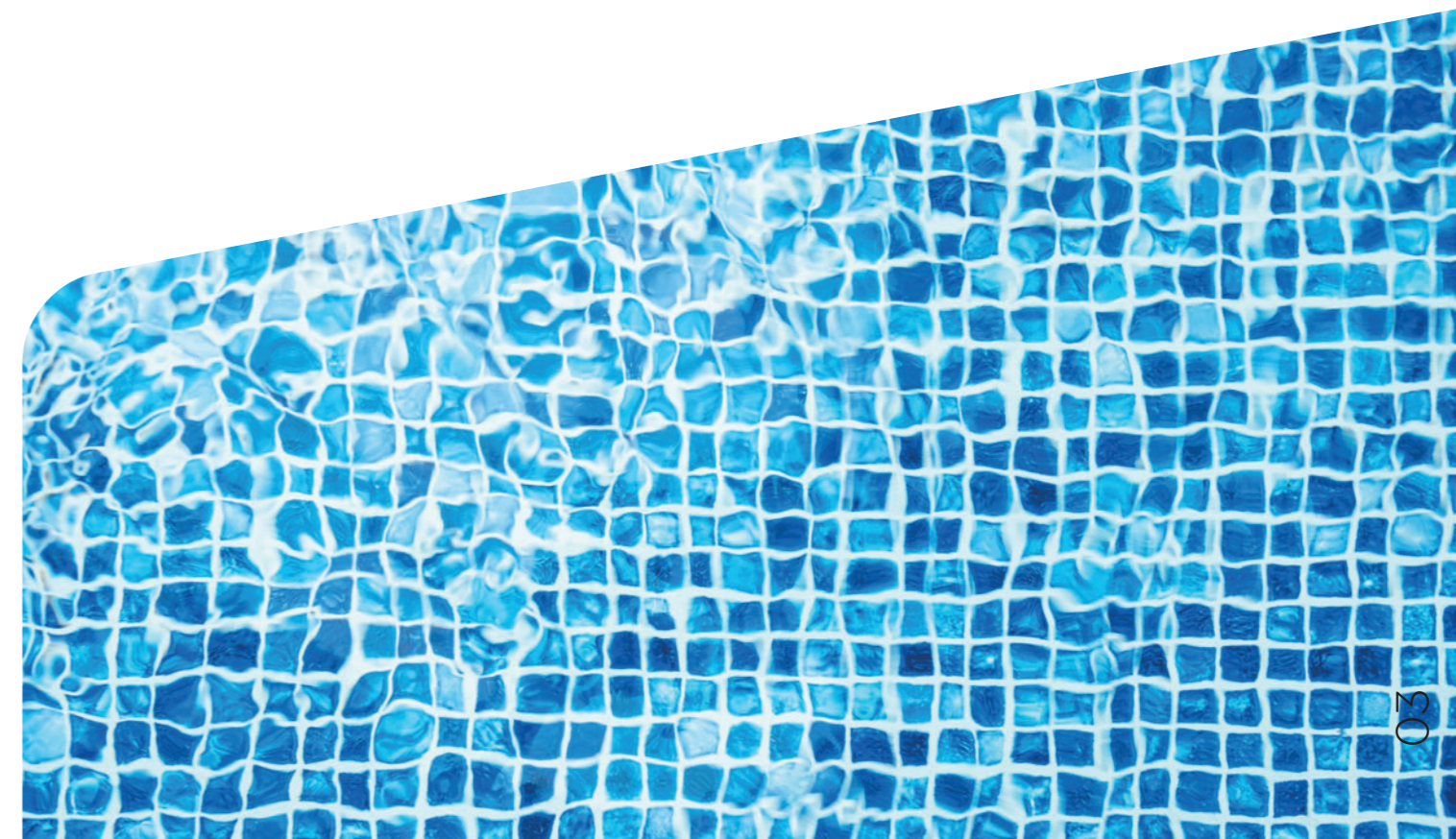
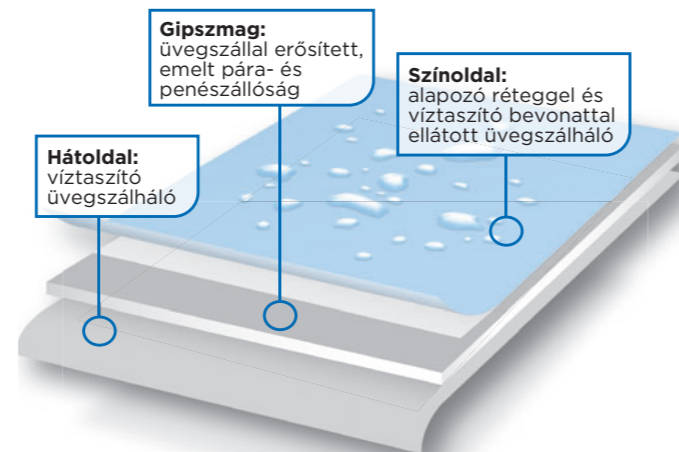
- Válaszfalak, aknafalak, előtétfalak,
- álmennyezetek és dekorációs megoldások.

Glasroc® H Ocean építőlemez uszodák és vizes helyiségek építéséhez

Tökéletes megoldás válaszfalak, előtétfalak,
álmennyezetek, dobozolások és egyéb
látványos elemek építésére.

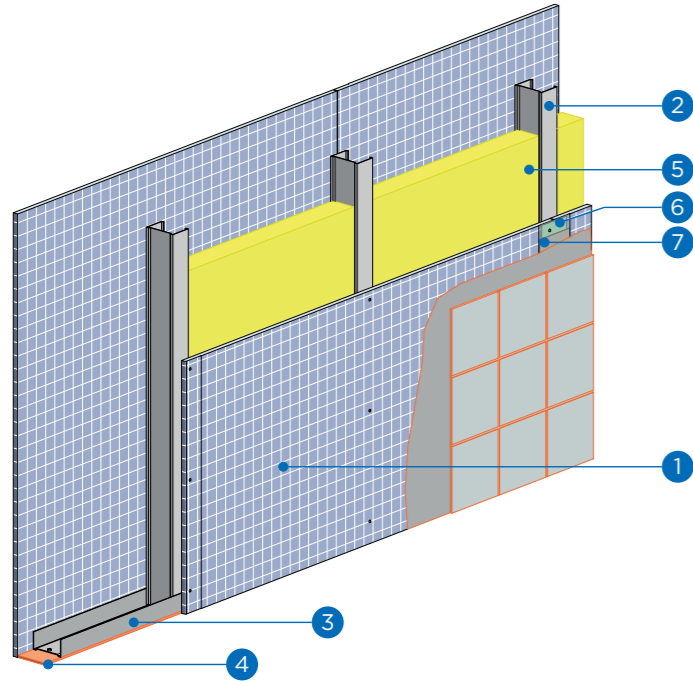
ELŐNYÖK

- Károsodás nélkül bírja a magas relatív páratartalmat (>90%, szabályozott pára-környezet esetén).
- Kiválóan ellenáll a penésznek és a biológiai kártevőknek.
- A kerámia burkolat egyrétegű borításra is felragasztható a profilváz sűrítése nélkül.
- Színoldala alapozóréteggel van ellátva, így a kerámiaburkolat további alapozás nélkül közvetlenül felragasztható rá.
- Nem éghető – A1 tűzvédelmi osztály.
- 2x1 réteg Glasroc® H lappal készülő válaszfal EI 45 perc, 2x2 réteg Glasroc® H lappal készülő válaszfal EI 60 perc tűzállósági határértéket teljesít ETA-17/0730 alapján.
- A Glasroc® H lapok szerelése ugyanazzal a technológiával és szerszámokkal történik, mint a gipszkarton szerkezeteké, emiatt a szárazépítő kivitelezők által ismert módon lehet a rendszert megépíteni.
- Szárazon 3 méter sugarú körívre hajlítható.



VÁLASZFALAK GLASROC® H OCEAN ÉPÍTŐLEMEZ BORÍTÁSSAL

Glasroc® H Ocean építőlemez
készülő szerkezetek



Jelmagyarázat

- Glasroc® H Ocean
- CW-profilok emelt korrózióállósággal
- UW-profilok emelt korrózióállósággal
- Szigetelő szivacscsík 70 mm széles
- Isover Akusto ásványgyapot szigetelőanyag
- Üvegszálás hézagerősítő szalag
- Vario H hézagoló anyag

TŰZVÉDELMI OSZTÁLY: A1

Rövid jelölés: Profilméret/ falvastagság	Glasroc® H Ocean borítás	Megengedett falmagasság, ha a CW-profilok távolsága 60 cm		A megadott tűzállósági teljesítményhez megengedett falmagasság	Tűzvédelmi osztály és Tűzállósági határérték	Alkalmazott ásványgyapot: vastagság/típus		Rendszer kód ETA 17/0730 szerint	Súlyozott hang- szigetelési érték: Rw (Rw+C)
[mm]	[mm]	I. m*	II. m**	[m]	EI [perc]	[mm]	típus	KÓD	[dB]

KÉTSZER EGY RÉTEG ÉPÍTŐLEMEZZEL KÉSZÜLŐ VÁLASZFALAK. FAL TÖMEGE KB. 25-32 kg/m²

CW 50/75	2x Glasroc® H Ocean 12,5	3	2,75	3	A1 EI 45	igény szerint		A12	-
CW 75/100	2x Glasroc® H Ocean 12,5	4,5	3,75	4	A1 EI 45	igény szerint		A28	-
CW 100/125	2x Glasroc® H Ocean 12,5	5	4,25	3	A1 EI 45	igény szerint		A44	-

KÉTSZER KÉT RÉTEG ÉPÍTŐLEMEZZEL KÉSZÜLŐ VÁLASZFALAK. FAL TÖMEGE KB. 50-60 kg/m²

CW 50/100	2x2 Glasroc® H Ocean 12,5	4	3,5	3	A1 EI 60	igény szerint		B5	-
CW 75/125	2x2 Glasroc® H Ocean 12,5	5,5	5	3	A1 EI 60	igény szerint		B24	-
CW 100/150	2x2 Glasroc® H Ocean 12,5	6,5	5,75	3	A1 EI 60	igény szerint		B50	-

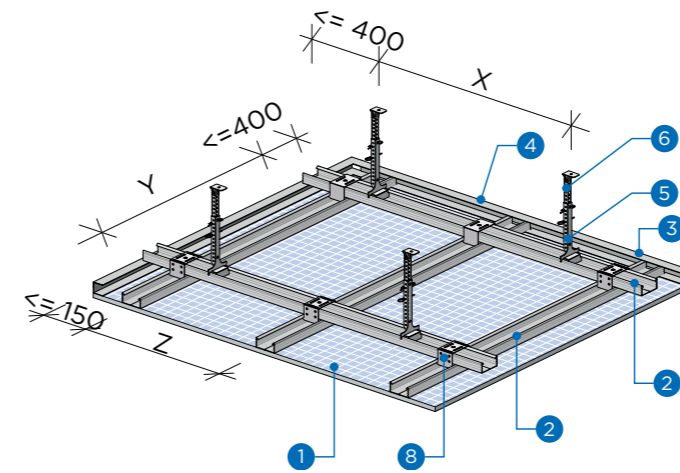
INSTALLÁCIÓS FAL, DUPLA PROFILVÁZZAL (GIPSZKARTON HEVEDEREKKEL, ÖSSZEKAPCSOLVA), 4 RÉTEG ÉPÍTŐLEMEZZEL. FAL TÖMEGE KB. 50-60 kg/m²

CW 50+50/≥155	2x2 Glasroc® H Ocean 12,5	4,5	4	3	A1 EI 60	igény szerint		F5	-
	2x2 Glasroc® H Ocean 12,5	4,5	4	3	A1 EI 60	50+50	Isover Akusto	F6	53 (51)
CW 75+75/≥205	2x2 Glasroc® H Ocean 12,5	6	5,5	3	A1 EI 60	igény szerint		F11	-
	2x2 Glasroc® H Ocean 12,5	6	5,5	3	A1 EI 60	50+50	Isover Akusto	F12	54 (52)

* Alkalmazási terület I: Alacsony létszámú terek, mint például: lakások, irodák, kórházak, beleértve a folyosót is.
** Alkalmazási terület II: Nagyobb létszámú terek, mint például: gyűléstermek, iskolatermek, előadótérkek, kiállítási és előadótérkek.

ÁLMENNYEZETEK GLASROC® H OCEAN ÉPÍTŐLEMEZ BORÍTÁSSAL

Glasroc® H Ocean építőlemez
készülő szerkezetek



Jelmagyarázat

- Glasroc® H Ocean 12,5 mm építőlemez
- CD 27/60 profil emelt korrózióállósággal
- UD 30 profil emelt korrózióállósággal
- Szigetelő szivacscsík 30 mm
- Nóniusz függesztő fémhez (alsó)
- Nóniusz függesztő felső (110-3000 mm)
- Sasszeg (2 db/kapcsolat)
- Keresztösszekötő

TŰZVÉDELMI OSZTÁLY: A1 ÉS B

Meglévő födém típusa	Szerkezet leírása	Glasroc® H Ocean borítás [mm]	Alkalmazott profil [mm]	Szerelő CD-profilok távolsága: Z [mm]	Tartó profilok kiosztása: Y [mm]	Alkalmazott függesztő típusa	Függesztők távolsága: x [mm]	Alkalmazott ásványgyapot és/vagy párazáró fólia: vastagság/típus		Tűzvédelmi osztály	Tűzállósági határérték REI [min]
								[mm]	típus		

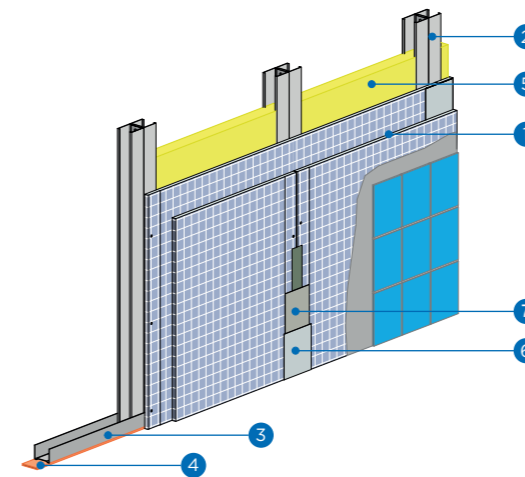
GLASROC® H OCEAN ÁLMENNYEZETEK ACÉLGERENDÁS, VASBETON VAGY FA FÖDÉMMEL (A TŰZÁLLÓSÁGNÁL MEGADOTT TŰZÁLLÓSÁGI FOKOZATOT AZ ÁLMENNYEZET A FÖDÉMMEL EGYÜTT TELJESÍTI)

Beton födém	dupla CD-profilváz	Glasroc® H Ocean 12,5	CD 27/60	500	1000	nóniusz	900	Isover Vario KM Duplex UV fólia	A1	REI 45
Acélgerendából és beton lemezből álló födém	dupla CD-profilváz	Glasroc® H Ocean 12,5	CD 27/60	500	1000	nóniusz	900	Isover Vario KM Duplex UV fólia	A1	REI 30
Acél/beton kompozit födém	dupla CD-profilváz	Glasroc® H Ocean 12,5	CD 27/60	500	1000	nóniusz	900	Isover Vario KM Duplex UV fólia	A1	REI 20
Fafödém	dupla CD-profilváz	Glasroc® H Ocean 12,5	CD 27/60	500	1000	nóniusz	900	Isover Vario KM Duplex UV fólia	B	REI 20

GLASROC® H OCEAN - ÖNMAGÁBAN TŰZVÉDŐ ÁLMENNYEZET (A TŰZÁLLÓSÁGNÁL MEGADOTT TŰZÁLLÓSÁGI FOKOZATOT AZ ÁLMENNYEZET A FÖDÉM NÉLKÜL TELJESÍTI)

A födém típusa nem meghatározott, mivel a tűzállóságnál megadott tűzállósági fokozatot az álmennyezet födém nélkül teljesíti	dupla CD profilváz	2 x Glasroc® H Ocean 12,5	CD 27/60	500	850	nóniusz	750	40	kőzetgyapot ≥ 40 kg/m ³	A1	EI 45
--	--------------------	---------------------------	----------	-----	-----	---------	-----	----	------------------------------------	----	-------

AKNAFAL GLASROC® H OCEAN ÉPÍTŐLEMEZ BORÍTÁSSAL



Jelmagyarázat

- Glasroc® H Ocean 12,5 mm építőlemez
- CW 50 profil emelt korrózióállósággal
- UW 50 profil emelt korrózióállósággal
- Szigetelő szivacscsík 50 mm
- Ásványgyapot szigetelőanyag (kőzetgyapot ≥40 kg/m³)
- Üvegszálás hézagerősítő szalag
- Vario H hézagoló anyag

Rövid jelölés: profilméret/ falvastagság	Glasroc® H Ocean borítás	Megengedett falmagasság, ha a CW-profilok távolsága 60 cm: alkalmazási terület (m)		A megadott tűzállósági teljesítményhez megengedett falmagasság	Tűzállósági határérték	Alkalmazott ásványgyapot: vastagság/típus		Rendszer kód ETA 17/0730 szerint	Súlyozott hang-szigetelési érték: Rw (Rw+C)
[mm]	[mm]	I. m*	II. m**	[m]	EI [perc]	[mm]	típus	KÓD	[dB]

GLASROC® H OCEAN AKNAFAL A1

CW 50/75	2x Glasroc® H 12,5	6	5,5	3	EI 45	50	kőzetgyapot ≥40 kg/m ³	H6	12-15 dB javítóérték
----------	--------------------	---	-----	---	-------	----	-----------------------------------	----	----------------------

* Alkalmazási terület I: Alacsony létszámú terek, mint például: lakások, irodák, kórházak, beleértve a folyosót is.
** Alkalmazási terület II: Nagyobb létszámú terek, mint például: gyűléstermek, iskolatermek, előadótérkek, kiállítási és előadótérkek.

1. A PROFILVÁZ SZERELÉSE

A megfelelő típusú, emelt korrózióállósággal ellátott profilokból a tartóváz az általános gipszkarton szerkezetekkel azonos módon készül.

Válaszfalak építéséhez emelt korrózióállósággal ellátott profilokat használunk. A függőleges CW-profilok maximális távolsága 625 mm.

Az aknafalak szerelése csak az egyik oldalról történő megközelítéssel valósítható meg. A körítő UW-profilokat az akna belső oldalához, a padlóhoz és a mennyezethez 6 mm átmérőjű acél dübelek segítségével rögzítjük. A vízszintes UW-profilok közé függőleges falvázoszlopokat helyezünk el, melyek valójában egymásnak háttal fordított CW-profilok. A két CW-profilból összeállított függőleges falváz-oszlopok maximális tengelytávolsága 625 mm. Ezeket max. 400 mm távolságban elhelyezett Opel (4,2x13) lemezcavarokkal összekötjük. A függőleges falváz-oszlopokat a vízszintes UW-profilokhoz sem alul, sem felül nem csavarozzuk hozzá.

A függesztett álmennyezetek építése, megfelelő horganyzású dupla CD-profilvázra történik, nóniusz függesztőrendszer alkalmazásával. A nóniusz függesztő alsó és felső részét minimum 50 mm hosszban össze kell csúsztatni és 2 sasszeggel rögzítjük egymáshoz.

Részletes szerelési utasítás a Kivitelezői Kézikönyvben* szerepel.



2. A GLASROC® H OCEAN ÉPÍTŐLEMEZ SZERELÉSE

A Glasroc® H Ocean építőlemezek profilvázhhoz történő csavarozása **Rigips® Hydro TN csavarokkal** történik. A megengedett legnagyobb csavartávolság függőleges szerkezeteken 250 mm (külső sarkoknál 200 mm), vízszintes és ferde szerkezeteknél 170 mm.

3. A GLASROC® H OCEAN FELÜLETEK HÉZAGOLÁSA

A Glasroc® H Ocean szerkezet és egyéb épületszerkezetek között 5 mm rést hagyunk, amely Vario H hézagoló és glettelő anyaggal hézagolandó ki. Száradása után a felületre üvegszálás hézagerősítő szalag, majd Vario H simítás kerül. A falsarkot gombaölő szilikonnal kell lezárni. Az olyan pozitív éleket, amelyekre kerámia burkolat nem kerül, alumínium élvédővel kell megerősíteni. Szerves anyagot (pl. papírt) tartalmazó élvédő (például AquaBead) nem használható. Száradás után a felületek finoman megcsiszolhatók, ügyelve, hogy a Glasroc® H Ocean felülete vagy az üvegszálás hézagerősítő szalag ne sérüljön. **A festésre szánt felületek hézagolása szintén Vario H hézagoló és glettelő anyaggal, valamint üvegszálás hézagerősítő szalaggal történik.**

* A szerkezetek részletes szerelési utasításáról a Kivitelezői kézikönyvünkben olvashat!



Hézagoló és glettelő

VARIO H

Glasroc® H Ocean lapokhoz



VARIO H ELŐNYÖK:

- Hézagoláshoz és felületi gletteléshez is tökéletes,
- bírja a magas relatív páratartalmat,
- könnyű bekeverés,
- kényelmesen bedolgozható,
- tökéletes hézagolás üvegszálás hézagerősítő szalaggal,
- a Q3 után sem „torzsásodik”,
- csiszolása optimális,
- csomagolása újrahasznosítható.



Bővebb információért a termékről keresse fel honlapunkat!





4. FELÜLETKÉPZÉS

Festés

Teljes felületi simítás (póruszárás) ajánlott **Vario H hézagoló anyaggal**, legfeljebb 1 mm vastagságban. Ha a felülettel szemben különleges követelményeket nem támasztanak (a Q2 felület megfelelő), akkor festés előtt a felületet le kell alapozni. Sötét színű festés vagy sűrű fény esetén javasolt a felület Q4 minőségű glettelése, szintén a Vario H használandó legfeljebb 3 mm rétegvastagságban. Végző bevonatként alkalmas minden, a nedves helyi-ségekre ajánlott, vízbázisú diszperziós festék.

Csempézés

A Glasroc® H Ocean színoldala csempeburkolat fogadására alkalmas alapozóréteggel van ellátva, így a kerámia-burkolat felragasztása előtt **alapozás nem szükséges**. 2x1 réteg Glasroc® H Ocean borítással készülő válaszfal esetén a csempeburkolat miatt nem szükséges a függőleges CW-profilok sűrítése, ha azt a válaszfal magassága egyébként nem követeli meg. A megengedett maximális profiltávolság 600 mm. Ebben az esetben megengedett legnagyobb csempeméret 300 x 300 mm, és a csempeburkolat tömege nem haladhatja meg a 30 kg/m²-t. **Kerámia-burkolat esetén a hézagolást és a csavarfejek glettelését flexibilis csemperagasztóval végezzük.**

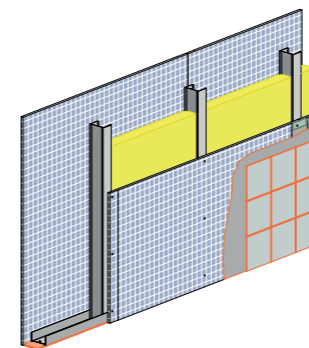
Javasolt Weber termékek a csempézett felületekhez:

- Flexibilis csemperagasztó: **webercol promax S1**
A csempeburkolat felragasztásához alkalmazzuk. (Burkolt felületek esetében a Glasroc® H Ocean építőlemez teljes felületét behúzzuk a csemperagasztóval.)
- Penészgátló, tartósan rugalmas tömítőanyag: **webercolor SIL**
A sarkok és az esetleges átvezetések kitöltéséhez szükséges tömítőanyag.
- Vízszigetelő bevonat: **weber.tec 822**
Használati víz elleni szigetelésre alkalmazzuk.
- Vízálló szalag: **weber.tec 829**
Hajlaterősítő szalag, az élek vízzáró illesztését segíti elő.
- Flexibilis fugázó anyag: **webercolor.comfort**
A csempeburkolat fugázásához.



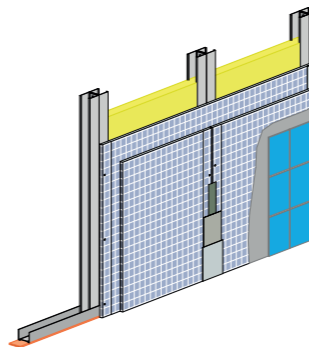
A javasolt termékekről bővebb információért látogasson el a Weber honlapjára!

1 VÁLASZFAL SZIMPLA PROFILVÁZZAL



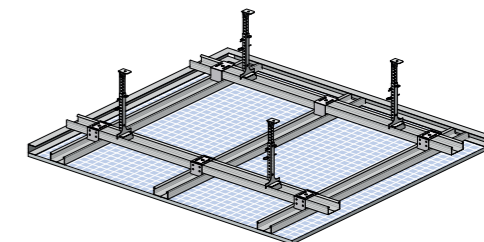
	Rétegrend	
	2 x 1 réteg	2 x 2 réteg
Glasroc® H Ocean	2 m ²	4 m ²
UW-profil emelt korrózióállósággal	0,8 fm	0,8 fm
CW-profil emelt korrózióállósággal	1,9 fm	1,9 fm
Szigetelő szivacscsík	1,3 fm	1,3 fm
Rigips® Hydro TN 25 csavar	24 db	8 db
Rigips® Hydro TN 35 csavar	-	24 db
Beütődübel 6/40 mm	1,8 db	1,8 db
Vario H hézagolóhoz	0,6 kg	1,2 kg
Vario H gletteléséhez	0,2 kg	0,2 kg
Üvegszálás hézagerősítő szalag	3,2 m	3,2 m
Ásványgyapot szigetelés	igény szerint	
Élvédősín	igény szerint	

3 AKNAFAL



	2 réteg építőlemez
Glasroc® H Ocean 12,5 mm építőlemez	2 m ²
UW-profil emelt korrózióállósággal	0,8 fm
CW-profil emelt korrózióállósággal	3,8 fm
Csatlakozó csík (A vagy B tűzvédelmi oszt.)	1,3 fm
Opel csavar 4,2 x 13 (CW-profilok egymáshoz rögzítésére)	4 db
Rigips® Hydro TN 25 csavar	5 db
Rigips® Hydro TN 35 csavar	11 db
Beütődübel 6/40	1,8 db
Hézagoló anyag - Vario H	0,6 kg
Hézagerősítő szalag	1,6 fm
Kőzetgyapot szigetelőanyag ≥40 kg/m ³	1 m ²
Felületképző anyag - Vario H	0,1 kg

2 ÁLMENNYEZET DUPLA PROFILVÁZZAL ÉS NÓNIUSZ FÜGGESZTŐKKEL



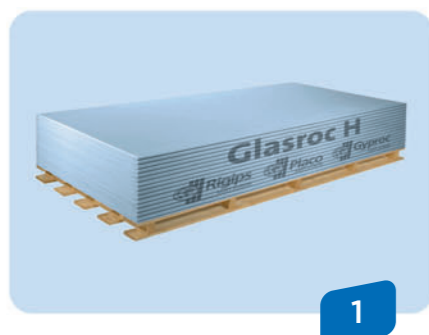
	1 réteg lappal
Glasroc® H Ocean	1 m ²
UD 30 profil emelt korrózióállósággal	0,9 fm
CD 27/60 profil emelt korrózióállósággal	4,2 fm
Szigetelő szivacscsík 30	0,9 m
CD toldó 100	0,8 db
Keresztösszekötő	3,0 db
Nóniusz függesztő fémhez, alsó	1,8 db
Nóniusz függesztő felső (hossza a függesztési mélységtől függ)	1,8 db
Sasszeg	3,6 db
Rigips Hydro TN 25 csavar	9 db
Beütők UDN 6/35 (VB földémhez)	1,8 db
Vario H hézagolóhoz	0,3 kg
Vario H gletteléséhez	0,1 kg
Üvegszálás hézagerősítő szalag	3,2 m

* Az eredeti épületszerkezetekhez való csatlakozásához alkalmazott rögzítőelemet mindig annak típusa és állapota szerint válasszuk ki, meghatározása tervezői/kivitelezői feladat.
1. A kalkuláció nem tartalmaz szabási és egyéb veszteségeket.
2. Anyagszükséglet számításakor a nyílások 4,0 m keresztmetszetig teljesen elszámolásra kerülnek, ezzel szemben az esetleges nyílásképzések nem számolandók el külön.
3. A fal földem és padló kapcsolatok csatlakozó szivacscsikkal vannak ellátva, amely egy oldalon öntapadós és kb. 3,5 mm vastag.
4. Rigips minőség és rendszerszavatosság csak és kizárólag Rigips által forgalmazott elemek szakszerű beépítésével biztosítható.

GLASROC® H OCEAN

A Glasroc® H Ocean építőlemez impregnált gipszmaggal és a felületén vízszító bevonattal kezelt üvegszálhálójával készül. Az építőlemez szerves anyagot nem tartalmaz, így nem képez táptalajt a penészeknek. Tökéletesen alkalmas A1-es tűzvédelmi osztályú válaszfalak építésére.

Méret: 12,5 x 1200 x 2000 mm.

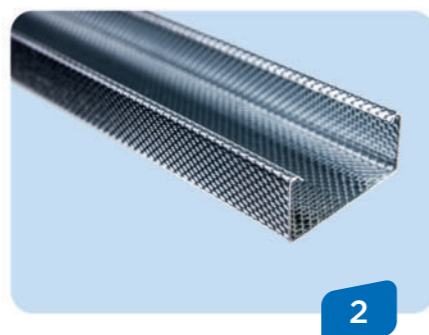


1

**PROFILOK EMELT
KORRÓZIÓÁLLÓSÁGGAL**

A magas relatív páratartalommal bíró, nedves terekben épülő gipszkarton szerkezetekhez megnövelt korrózióállóságú profilokat kell használni. A szükséges bevonat Z 275 horganyzás, vagy azzal egyenértékű más bevonat.

Méret: UD 29,7 x 27 x 3000 mm,
CD 60 x 27 x 3000-4000 mm,
UW 50, 75, 100 mm x 4000 mm,
CW 50, 75, 100 mm x 2500-4000 mm.



2

NÓNIUSZ FÜGGESZTŐRENDSZER

A Glasroc® H Ocean építőlemezekkel készült álmennyezetek függesztése nóniusz függesztőrendszerrel történik. A nóniusz függesztők maximális megengedett terhelhetősége 25 kg/darab. A nóniusz függesztő alsó és felső részét minimum 50 mm hosszban össze kell csúsztatni és 2 sasszeggel rögzítjük egymáshoz.

Méret: nóniusz függesztő felső
140 mm-től 3000 mm-ig.



3

**BEÜTŐDÜBEL 6 X 40 MM ÉS
UDN 6 X 35 MM**

Függesztők és profilok vasbeton szerkezetekhez történő rögzítéséhez fém beütődübelt (UDN 6 x 35 mm), az UW-profilok földémhez, lezáró CW-profilok falazott szerkezetekhez történő rögzítéshez műanyag beütődübelt (6 x 40 mm) használunk.

Méret: 12,5 x 1200 x 2000 mm.



4

**VARIO H HÉZAGOLÓ ÉS
GLETTELŐ ANYAG**

A Glasroc® H Ocean építőlemez hézagolása és felületi glettelése Vario H hézagoló és glettelő anyaggal, valamint üvegszálas hézagerősítő szalaggal történik.

Csomagolás: 5 kg/zsák.



5

SZIGETELŐ SZIVACSCSÍK

Öntapadó szivacscsík UW- és CW-profilokra ragasztva a rugalmas csatlakozáshoz. Méret: 30, 50, 70 és 95 mm szélességben, 30 m/tekercs.



6

**ÜVEGSZÁLAS
HÉZAGERŐSÍTŐ SZALAG**

A lapok találkozásánál a hézagoló anyagba ágyazzuk a hézagok megerősítéséhez.

Szélesség: 5 cm, 23 m/ tekercs.

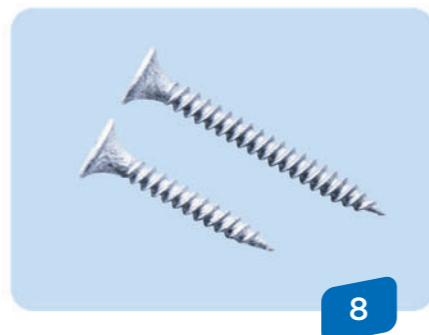


7

RIGIPS® HYDRO TN 25 ÉS 35 CSAVAR

Megnövelt korrózióállóságú csavarok, amelyek magas páratartalmú helyiségekben épülő szerkezetekhez is alkalmasak.

Csomagolás: 1000 db/doboz; Szín: ezüst.



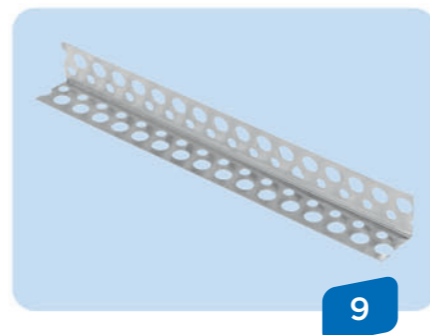
8

ÉLVÉDŐSÍN

Derékszögű pozitív sarkok élképzéséhez alkalmazzuk, glettbe ágyazva.

Anyaga: alumínium.

Méret: 23 x 23 mm, 2000-3000 mm.



9

*A szakszerűen
megépített Rigips®
rendszerre 25 év
rendszerzavartosságot
vállalunk!*

MAKING THE WORLD A BETTER HOME

A SAINT-GOBAIN RENDSZEREKET ÉS MEGOLDÁSOKAT FEJLESZT, GYÁRT ÉS SZÁLLÍT AZ ÉPÍTŐIPAR, A JÁRMŰIPAR, AZ EGÉSZSÉGÜGY ÉS MÁS ÉRINTETT IPARÁGAK RÉSZÉRE.

A folyamatosan megújuló, innovatív megoldások biztosítják a jóllétet, teljesítményt és biztonságot, szem előtt tartva a fenntarthatóságot, a hatékony erőforrásgazdálkodás és a klímaváltozás elleni harc kihívásait.

WWW.SAINT-GOBAIN.COM

„TEGYÜK A VILÁGOT EGY JOBB OTTHONNÁ!”

A Saint-Gobain kötelezettségvállalásával összhangban a Rigips® célja, hogy kiváló teljesítményű termékei a teljes élettartamuk során, a nyersanyag-kitermeléstől az újrahasznosításig, a környezetünket is kíméljék.


SAINT-GOBAIN

A JÖVŐ SAINT-GOBAINNEL ÉPÜL

A Saint-Gobain több mint 350 éves múltjával a világ egyik legrégebbi vállalata.

A csoport hazánkban 1991 óta képviselteti magát, jelenleg Saint-Gobain Hungary Kft. név alatt három építőanyag márka megoldásait kínáljuk:


SAINT-GOBAIN

- Hang- és hőszigetelések
- Födémzsigetelés
- Külső falszigetelés
- Lábazati szigetelés
- Tetőtér-szigetelés
- Műszaki szigetelések
- Szerelt válaszfalak szigetelése

#Akusto #Ultimate #Climaver


SAINT-GOBAIN

- Saját gyártóegység Halmajugrán
- Gipszkartonok és tartozékaik
- Speciális gipszkartonok
- Gipszes vakolatok, glettek
- Álmennyezeti megoldások
- Tetőterek, szerelt válaszfalak

#Habito #BlueAcoustic #Rimano #Gyptone #Rigitone


SAINT-GOBAIN

- Saját gyártóegység Pilisvörösváron
- Teljes hőszigetelő rendszerek
- Vakolatok és habarcsok
- Aljzatrendszerek
- Épületszigetelés
- Hidegburkolás

#TopDry #webertherm #weberpas #webercol
#webercolor #Neon





SAINT-GOBAIN

 44,2 milliárd euró árbevétel (2021)

 166.000 munkavállaló
Top Employer Global - Legjobb munkáltató elismerés világszinten

 76 országban vagyunk jelen

 Elkötelezett a karbonsemlegesség elérése mellett 2050-ig

 **Top 100 Global Innovator**
2011 óta a világ 100 leginnovatívabb vállalata között van

Hazánkban két
termelőegységgel dolgozunk:

RIGIPS® gipszkartongyár Halmajugrán

WEBER® vakolat- és habarcsgyár
Pilisvörösváron

A vállalatcsoport további tagjai:

Saint-Gobain Ecophon,
amely akusztikai paneleket, terelőlapokat és mennyezeti rendszereket gyárt és forgalmaz;

Saint-Gobain Autover,
amely a gépjárműüvegek értékesítésére specializálódott;

Saint-Gobain Abrasives,
amely csiszolóanyag gyártásával és értékesítésével foglalkozik;

Saint-Gobain PAM,
ahol csővezeték rendszerek gyártása folyik;

Saint-Gobain Glass,
amely üveg alapú megoldásokra szakosodott.

Revco
amely homlokzati- és lábazati vakolatok, kül- és beltéri falfestékek, illetve alapozók és felületkezelő adalékok gyártásával és homlokzati hőszigetelő rendszerekkel foglalkozik.



SAINT-GOBAIN HUNGARY KFT.

2085 Pilisvörösvár,
Bécsi út 07/5 hrsz.
Telefon: +36 1 296 0500
rigips.hu