

Gyptone[®]

D2[™] rejtett bordás rendszer

CROSS-LOCK

ACTIV
air

Stílus és technika

Termékleírás

A Gyptone D2 rendszer rejtett bordás, bontható akusztikus álmennyezet, amely 24 mm-es tartószerkezettel készül. A lapok gyárilag festettek. A Gyptone D2 álmennyezetek széles körben alkalmazhatók, pl. oktatási intézményekben, irodákban, üzletekben. A termék újrahasznosítható. A Gyptone D2 lapok elérhetők perforált és perforáció nélküli változatban is. Vastagságuk 12,5 mm, méretük 600x600 mm.

Függesztési magasság

Rigips Quick-Lock tartószerkezet alkalmazása esetén a lehetséges minimális és a maximális függesztések értékei a 7. oldalon találhatók.

Felületek

A Gyptone D2 álmennyezeti lapok gyárilag fehérre festettek, a színekód NCS 0500. Fényességi (Gloss) értéke 5-7 között van. (ISO 2813) A lapok szükség esetén átfesthetők. Az akusztikus tulajdonságok megtartása érdekében rövid szőrű festőhenger használata ajánlott.

Tartószerkezet

A Gyptone D2 rejtett bordás rendszer Rigips Cross-Lock Unipro tartószerkezettel építhető. A rendszer függesztett, építéséhez függesztők alkalmazása szükséges. A rendszer elemei és telepítési módja ebben a leírásban található. A becsült anyagszükséglet számításához a 7. oldalon található útmutatás.

Tűzvédelmi osztály

A2-s1, d0.

Terhelhetőség

A Gyptone D2 lapok maximális pontszerű terhelhetősége álmennyezeti laponként 1 kg, a vonatkozó szabványban maximalizált 2 mm lehajlás mellett. Nagyobb terhelés esetén a terheket a tartószerkezettől független függesztéssel szükséges ellátni. A D2 rendszerben az Unipro főtartók maximális terhelése 2 kg/m, pontszerű terhelése pedig 0,5 kg.

Alkalmazás

A Gyptone D2 olyan helyiségekben alkalmazható, ahol a páratartalom tartósan nem haladja meg a 70% - ot, a hőmérséklet pedig a 45 Celsius fokot.

Tömeg

A perforált lapok tömege 8 kg/m², a perforáció nélküli lap tömege 9 kg/m².

Tisztítás

Nedves ruhával tisztítható. Ne használjon tisztítószereseket! Az álmennyezeti panelek beépítése, vagy karbantartása közben mindig használjon tiszta kesztyűt!

Karbantartás

Amennyiben a Gyptone panelek felülete vagy éle megsérül, a legjobb megoldás a panel cseréje.

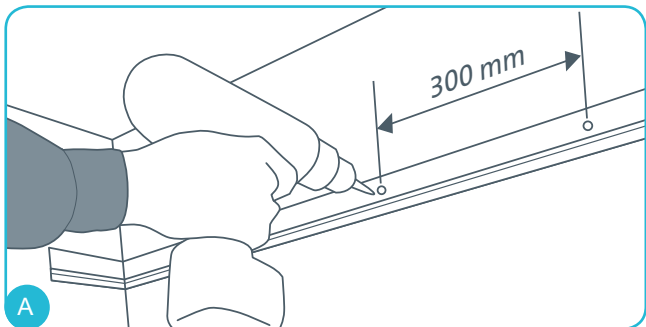
Gyptone® D2™ rejtett bordás rendszer

CROSS-LOCK

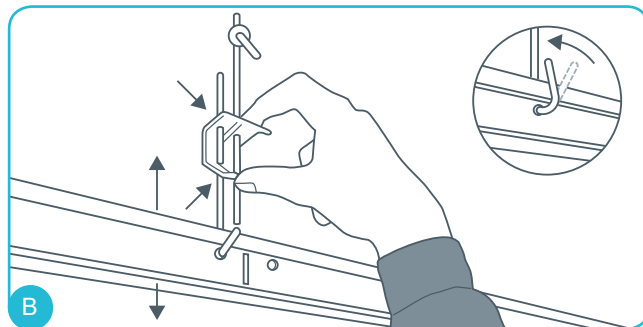
Használati útmutató

A Rigips Cross-Lock Unipro és a Gyptone D2 rendszer építése.

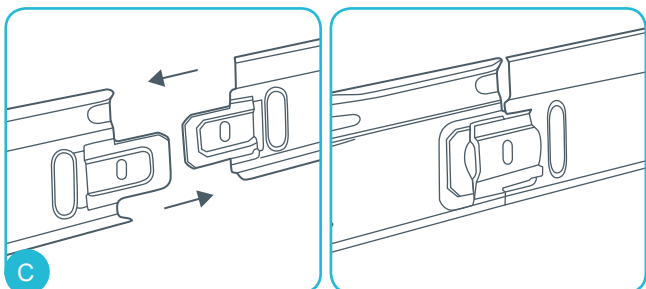
Kérjük, olvassa el a Kivitelezői kézikönyvünk álmennyezetek építésre vonatkozó fejezetét! A kiadvány letölthető a www.rigips.hu oldalról.



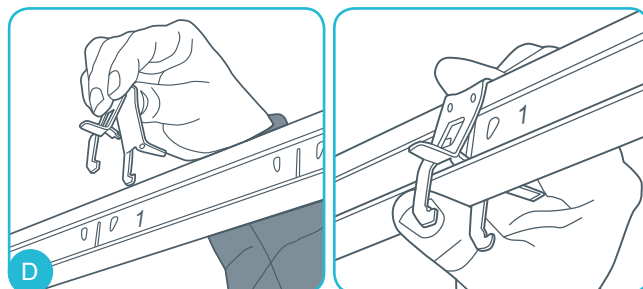
Első lépés a falprofil síkjának kijelölése. A csavarozás a falszerkezetnek megfelelően kiválasztott lapos fejű csavarral történik. A csavartávolság maximum 300 mm, az első rögzítési pont távolsága a saroktól maximum 50 mm lehet. A beépített falprofil darabok hossza nem lehet kevesebb, mint 300 mm. A sarkoknál vágja a profilok illesztését a lehető legpontosabbra. Amennyiben a fal egyenetlen, vékony lécdarabokat helyezzen a falprofil mögé.



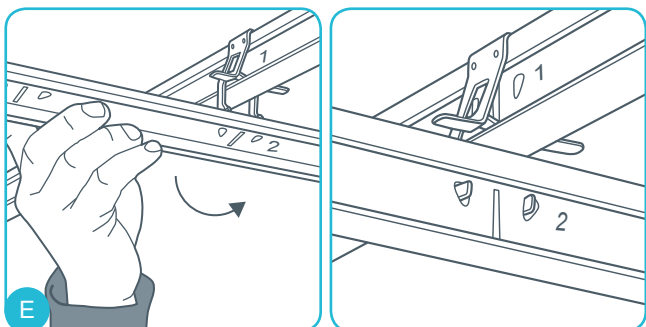
A főtartó sorok távolsága egymástól 1200 mm, az első sor távolsága a faltól maximum 300 mm lehet. Az első függesztő távolsága a faltól maximum 300 mm lehet. A többi függesztő távolsága egymástól maximum 1200 mm lehet, a 4. oldal útmutatása szerint. A függesztő pálcákat duplarugó köti össze. A főtartó magasságát - az 5. oldalon látható módon - 44 mm-rel magasabbra kell állítani a falprofilnál.



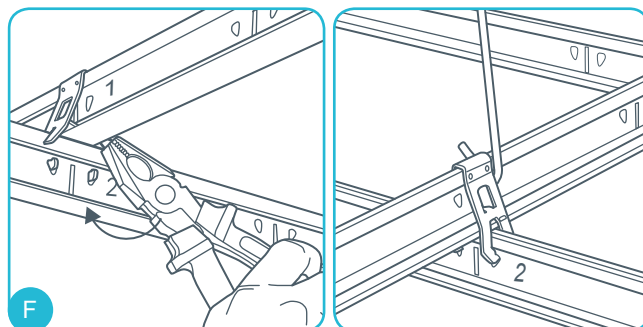
A főtartókat összeszereléskor az ábra szerinti módon, kattanásig nyomjuk össze.



A Cross-Lock csatlakozókat egymástól 600 mm-re kell elhelyezni a főtartón (maximum 600 mm-re a faltól). A csatlakozóban lévő csapnak egy vonalban kell lennie a főtartó függőleges nyílásával. A csatlakozókat kattanásig kell rányomni a főtartóra. Minden profilon 1-től 4-ig terjedő számok találhatóak minden függőleges nyílás mellett, amely a csatlakozók azonos távolságra történő elhelyezését segítik.



Kicsit megdöntve, majd függőleges helyzetbe fordítva csatlakoztassa a keresztartót a főtartóhoz a Cross-Lock csatlakozó segítségével. A csatlakozó lábainak be kell illeszkednie a keresztartó megfelelő kivágásaiba.



A főtartók és a keresztartók biztonságos és stabil kapcsolódása érdekében a Cross-Lock csatlakozók rögzítőfüleit fogóval hajlítsuk le.

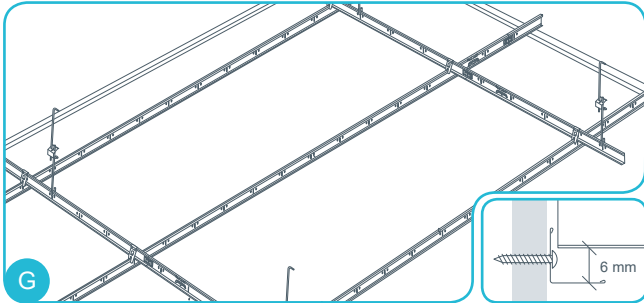
Gyptone® D2™ rejtett bordás rendszer

CROSS-LOCK

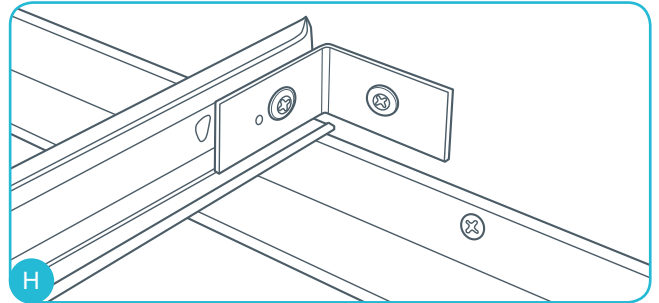
Használati útmutató

A Rigips Cross-Lock Unipro és a Gyptone D2 rendszer építése.

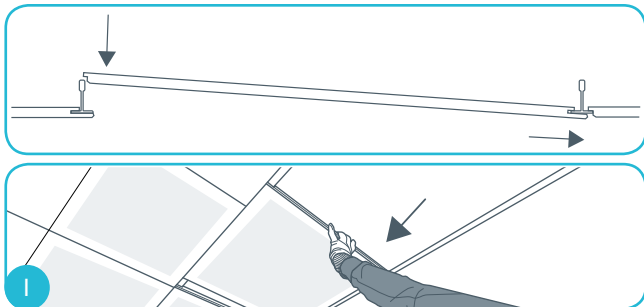
Kérjük, olvassa el a Kivitelezői kézikönyvünk álmennyezetek építésre vonatkozó fejezetét! A kiadvány letölthető a www.rigips.hu oldalról.



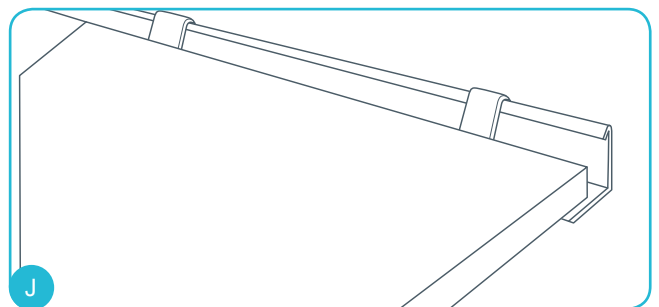
Állítsa be a kereszttartók alsó síkját a falprofilnál 6 mm-rel magasabbra, ahogy az a fenti ábra jobb alsó sarkában látható.



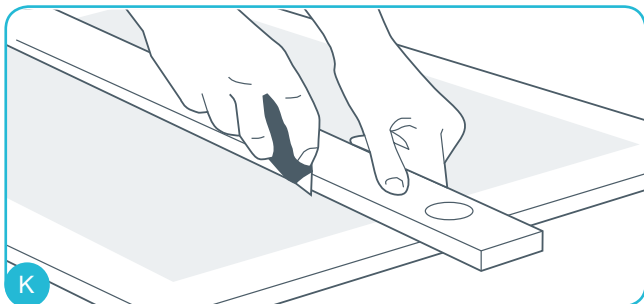
Ez azt jelenti, hogy a fő-, és kereszttartók a falprofil felett helyezkednek el. Ha tartószerkezet magasságát beállítottuk, a főtartók közül minden másodikat rögzítjük a falhoz a derékszögű csatlakozóelem segítségével. Ez a rendszer nagyobb stabilitása miatt szükséges.



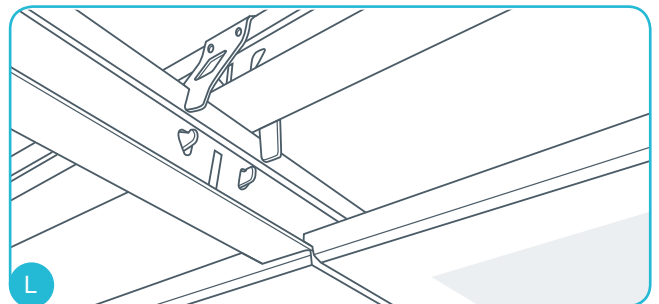
Ha a tartószerkezet teljesen kész, megkezdheti a lapok behelyezését. A Gyptone D2 rendszer építésekor mindig használjon tiszta pamutkesztyűt! A beépítésnél a közepétől kifelé haladjon! Emelje az álmennyezeti lap "E" jelű élét a kereszttartó fölé, majd a lap ellentétes oldalát (D2 él) illessze a szemben lévő kereszttartóhoz, ezután csúsztassa rá, és engedje le a lapot a helyére. (Éljelölések a 4. oldal alján található.) Ügyeljen arra, hogy szereléskor a lapok ne sérüljenek! A rendszerben minden egyes lap külön-külön, egymástól függetlenül kiemelhető.



A fal melletti kazetták helyzetének rögzítéséhez laponként 2 db távtartó rugó alkalmazása szükséges. A rugók rövidebb szárát csúsztassuk be a falprofil mögé, ezután helyezzük be az álmennyezeti lapot. A rugó használata nem mellőzhető!



Amennyiben a fal melletti lapokat vágni kell, az fűrésszel vagy késsel lehetséges. Ügyelni kell arra, hogy vágáskor a lap látszó oldala, azaz a gyárilag festett felülete ne sérüljön. A vágott lap mérete a falprofil és a tartó közötti távolságnál maximum 5 mm-rel lehet kisebb!



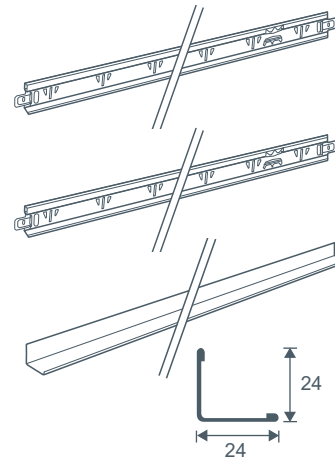
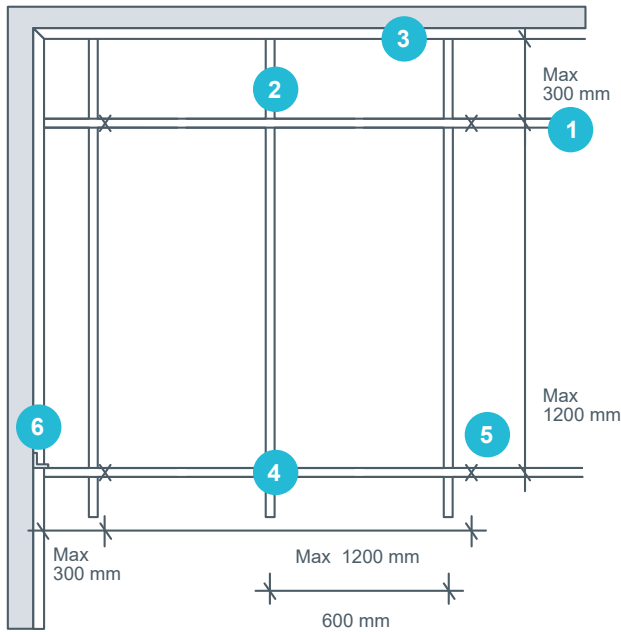
A megfelelően összeszerelt Gyptone D2 rejtett bordás rendszer Cross-Lock Unipro 24 mm-es tartószerkezettel.

Gyptone® D2™ rejtett bordás rendszer

CROSS-LOCK

Használati útmutató

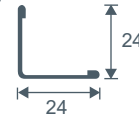
Az anyagszükséglet számításához
segédlet a 7. oldalon található.



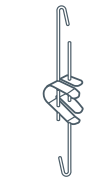
1 Főtartó Unipro
L: T-24 3600 mm

2 Keresztartó Unipro
L: T-24 3600 mm

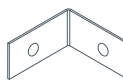
3 Falprofil
L: 3000 mm



4 Cross-Lock csatlakozó



5 Állítható függesztő
Méret: 90-1500 mm



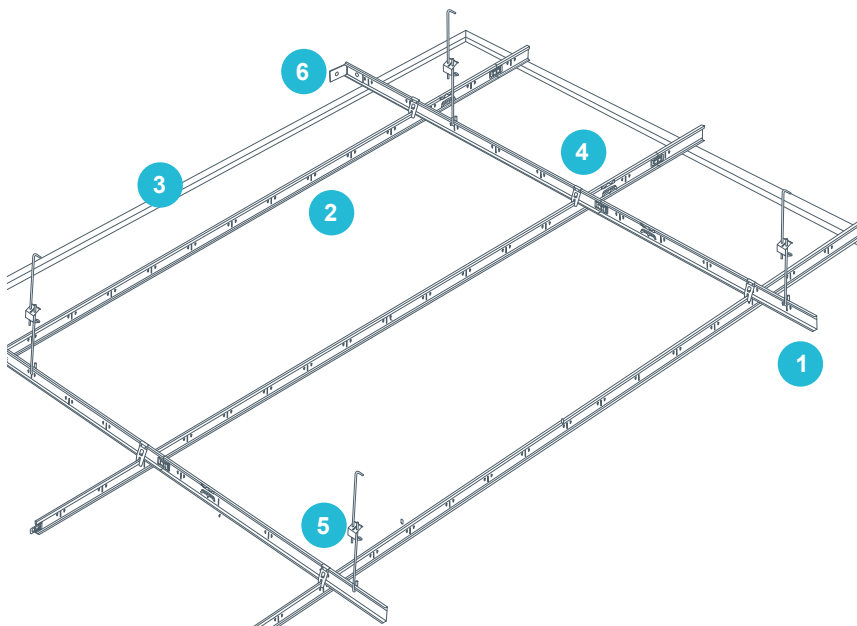
6 Csatlakozó elem



7 Rugó

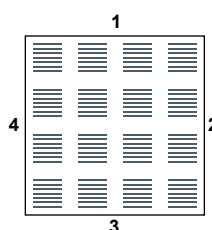


Tartószerkezet
T-24/38 rendszer

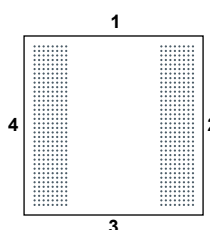


A D2 élek elhelyezkedése a lapokon a mintázat függvényében

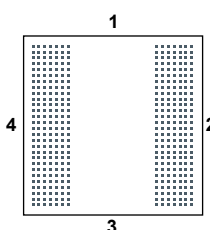
Az élek elhelyezkedése a lapon		
	B	1+3
	E	2
	D2	4



Line 4



Point 12



Quattro 22

Minden Gyptone mintázat készül D2 éllel, de csak a fenti három esetében fontos az élek elhelyezkedése.

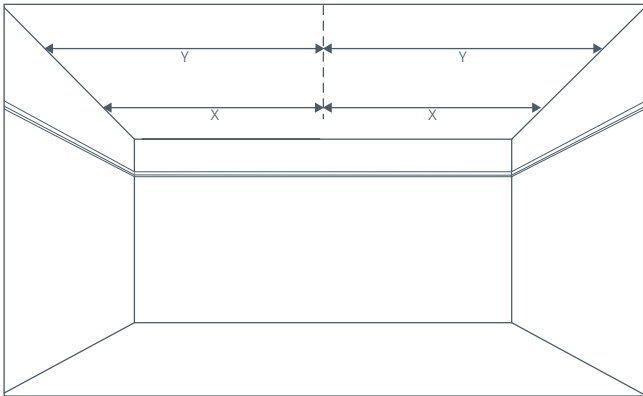
Gyptone® D2™ rejtett bordás rendszer

CROSS-LOCK

Használati útmutató

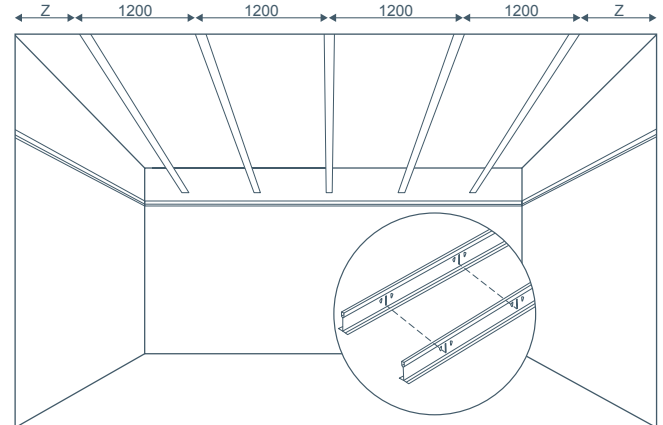
Rigips Cross-Lock Unipro és a Gyptone D2 rendszer tervezése és kivitelezése

Kérjük, olvassa el a Kivitelezői kézikönyvünk álmennyezetek építésre vonatkozó fejezetét! A kiadvány letölthető a www.rigips.hu oldalról.



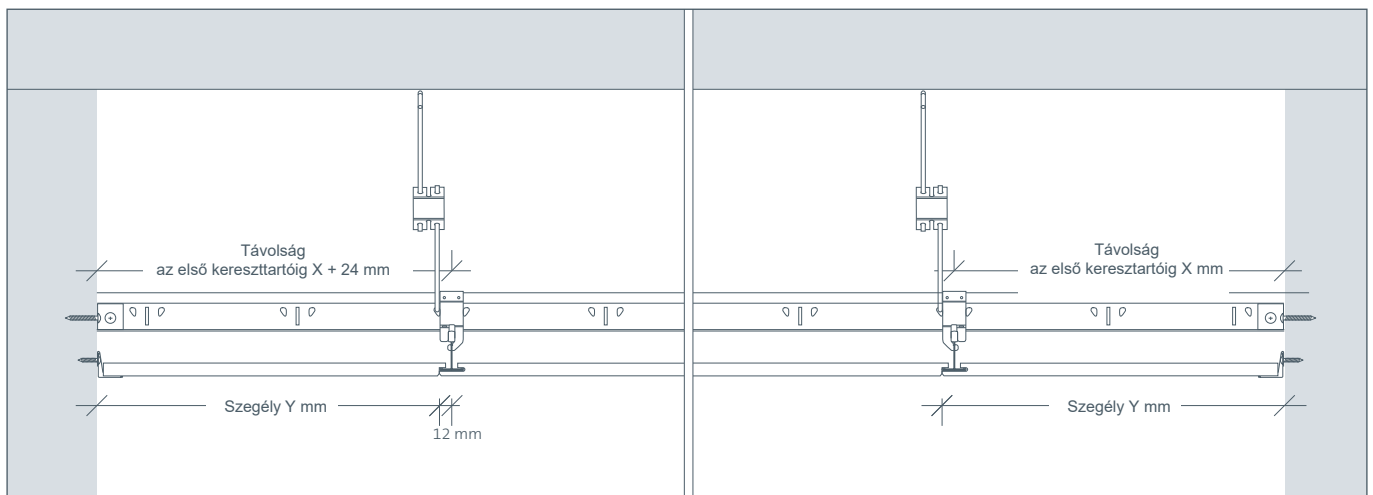
Főtartók helyének kijelölése

Pontosan mérje fel a helyiséget, és határozza meg a középvonalat. Ezután jelölje fel a főtartók helyét, majd szerelje fel a főtartókat egymástól 1200 mm távolságra, a középvonaltól a fal felé haladva.



Z = Max 300 mm

A főtartók vágásakor ügyelni kell arra, hogy a tartókon kialakított nyílások a sorok végein arányosan, a megfelelő távolságra helyezkedjenek el, és soronként egymással vonalban legyenek, ahogy az a lenti rajzon látható. Ez a fal melletti vágott lapok mérete miatt fontos.



A fal melletti vágott lapok tervezése

Mérje meg a helyiséget, és számolja ki a szegély méretét. (Y). A Cross-Lock csatlakozók részére kialakított kivágások távolsága a főtartón 150 mm. Ha kiszámolta a méretet, a fenti ábra szerint vágja le a főtartó egyik végét, így megfelelően fog illeszkedni a keresztartókhoz. Ezzel meghatározzuk a szegélyek szélességét is.

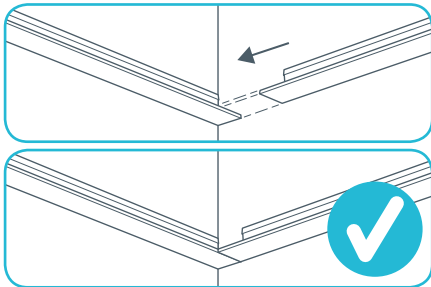
Gyptone® D2™ rejtett bordás rendszer

CROSS-LOCK

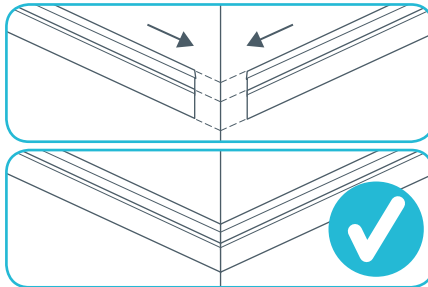
Használati útmutató

Fontos tudnivalók

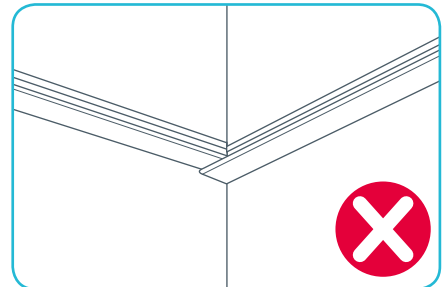
Falprofil kialakítása a sarkoknál



Illesztéssel

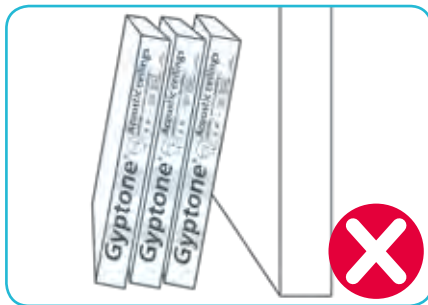
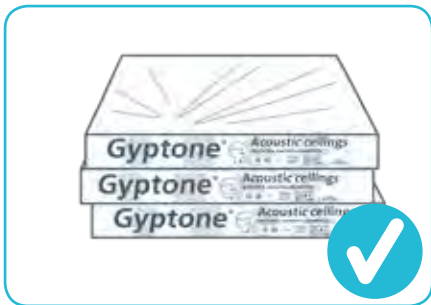


Gérvágással



Átlapolással

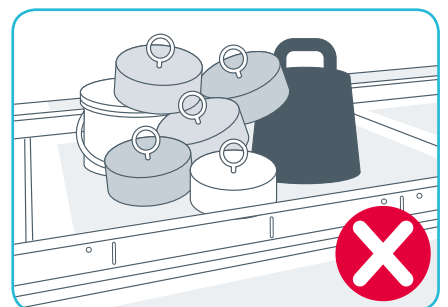
Az álmennyezeti lapok tárolása



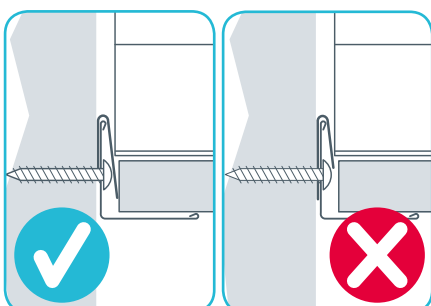
Csomagolás felbontása a lapok sérülése nélkül



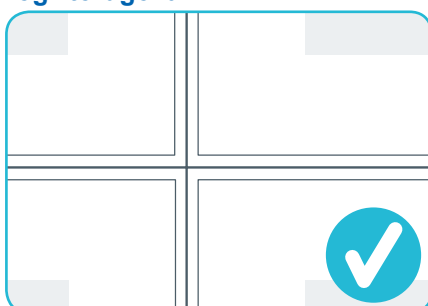
Maximális terhelés: 1 kg/lap



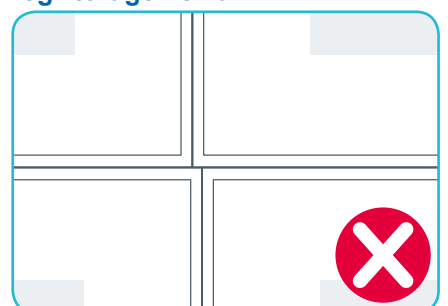
Rugó elhelyezése a falprofilnál



A lapok elhelyezkedése rögzítőrugóval



A lapok elhelyezkedése rögzítőrugó nélkül



Gyptone[®] D2[™] rejtett bordás rendszer

CROSS-LOCK

Használati útmutató

Ellenőrző lista Rigips Gyptone D2 rejtett bordás álmennyezetrendszer építéséhez.

Kérjük, olvassa el a Kivitelezői kézikönyvünk álmennyezetek építésre vonatkozó fejezetét! A kiadvány letölthető a www.rigips.hu oldalról.

- ☐ A helyiségben a páratartalom az építés és a használat során nem haladja meg tartósan a 70%-ot.
- ☐ A függesztők távolsága egymástól 1200 mm. Az első függesztés távolsága a faltól max. 300 mm lehet.
- ☐ A kereszttartók a falprofilnál 6 mm-rel magasabban vannak.
- ☐ A fal melletti lapoknál a 2 db rugó megfelelően van elhelyezve.
- ☐ A falprofil csavarozási távolsága nem nagyobb, mint 300 mm.
- ☐ A főtartók 1200 mm-re, a kereszttartók pedig 600 mm távolságra vannak egymástól.
- ☐ A Gyptone D2 lapok terhelése nem haladja meg az 1 kg-ot.

A Gyptone D2 rendszer tartószerkezetének becsült anyagszükséglete

	Termék	gyári cikkszám	Hosszúság mm	Távolság mm	Anyagszükséglet/1m ²
1	Főtartó Rigips Unipro	4118181 / 5200670312	3600	1200	0,9 m
2	Kereszttartó Rigips Unipro	4118181 / 5200670312	3600	600	1,7 m
3	Falprofil Rigips	4833301 / 5200413150	3000	-	falkerület szerint
4	Cross-Lock csatlakozó	4207005 / 5200670315	-	1200 x 600	1,5
5	Függesztő	-	-	1200 x 1200	0,69
6	Csatlakozó elem	4000013 / 5200670317	-	-	0,05
7	Rugó falprofilhoz	5200413129	-	-	3,3 db/falprofilméter

Rigips Cross-Lock rendszer függesztői

	Függesztési tartományok				
T24	Állítható függesztő 120-160	Min. függesztés	195 mm	Max. függesztés	235 mm
T24	Állítható függesztő 135-190	Min. függesztés	245 mm	Max. függesztés	335 mm
T24	Állítható függesztő 190-300	Min. függesztés	270 mm	Max. függesztés	385 mm
T24	Állítható függesztő 340-600	Min. függesztés	420 mm	Max. függesztés	685 mm
T24	Állítható függesztő 530-996	Min. függesztés	620 mm	Max. függesztés	1095 mm
T24	Állítható függesztő 630-1230	Min. függesztés	1120 mm	Max. függesztés	1395 mm
T24	Állítható függesztő 775-1480	Min. függesztés	1120 mm	Max. függesztés	1595 mm



Saint-Gobain Hungary Kft.
2085 Pilisvörösvár
Bécsi út 07/5 hrsz.

www.rigips.hu
fb.com/RigipsHungary
youtube.com/RigipsHungary