



Glasroc® X

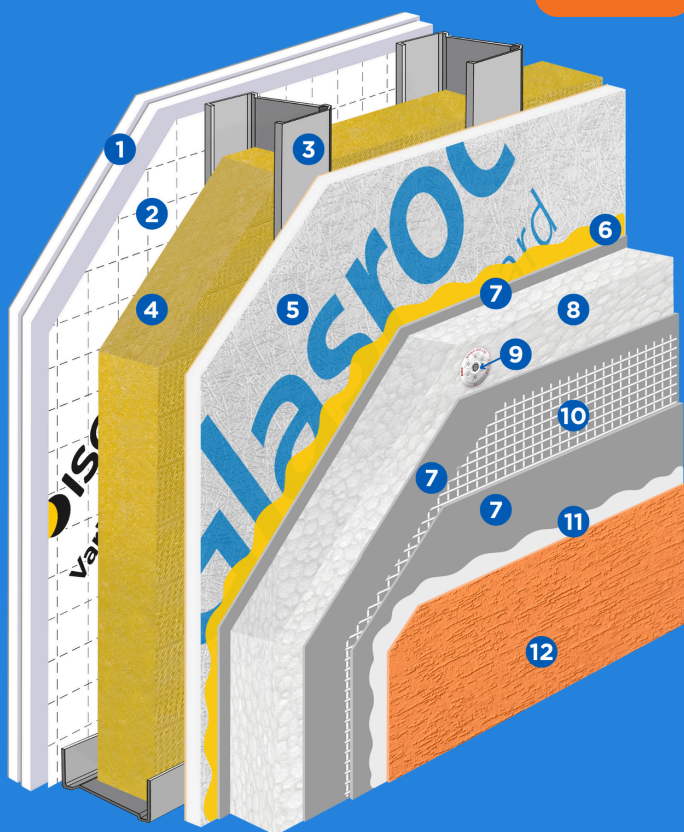
Időjárásálló megoldások

VÁZKITÖLTŐ
HOMLOKZATI RENDSZER

Glasroc® X

Vázkitöltő homlokzati rendszer
EPS szigeteléssel

EI 60



Th ≥ 45

**Minősített rendszer:
NMÉ A-67/2020**

RÉTEGREND:

1. **Habito® építőlemez + RB 12,5 mm normál gipszkarton** a belső oldalon (2x12,5 mm)
2. **ISOVER Vario KM Duplex UV fólia** (ISOVER Vario KBI ragasztószalaggal a profilvázhoz rögzítve)
3. **Horganyzott acél profilváz** – statikai méretezés szerint (pl. 140 mm)
4. **ISOVER AKUPLAT** szálas hőszigetelés (pl. 150 mm) vagy ISOVER Uniroll Plus hőszigetelés (120 mm)
5. **RIGIPS® GLASROC® X építőlemez** (12,5 mm)
6. **webercol bondprimer tapadóhid** (10 mm)
7. **webertherm 461 profi univerzális polisztirollap-ragasztó**
8. **webertherm polisztirol-szigetelés EPS 80***, méretezés szerint (pl. 120-160 mm)
9. **EJOT vagy egyenértékű dübel a polisztirol rögzítéséhez** (8 db/m²)
10. **webertherm 145 g/m² üvegszövetháló**
11. **webertherm primer vékonyvakolatalapozó (G700)**
12. **weberpas topDRY öntisztuló**
13. **vékonyvakolat, finomszemcsés** (1,5 mm)

TELJESÍTMÉNYJELLEMZŐK:

- Szerkezet tűzvédelmi osztálya: **B-s1, d0**
- Szerkezet tűzállósági teljesítménye külső és belső tűzhatással szemben: **EI 60 perc**
- Homlokzati tűzterjedési határérték: **Th ≥ 45 perc**

A RENDSZER ELŐNYEI:

- ellenáll a nedvességnek
- nem éghető
- mérettartó
- ütésálló
- energiahatékony
- környezetkímélő



Nézz meg
beépítési
videónkat!



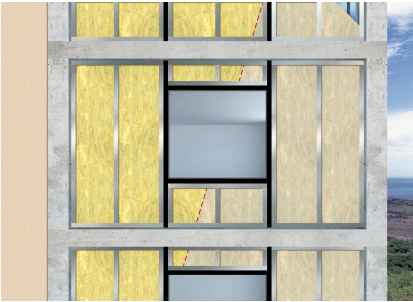
A VÁZKITÖLTŐ HOMLOKZATI RENDSZER ÉPÍTÉSÉNEK LEGFONTOSABB LÉPÉSEI:

PROFILVÁZ



- A méretezett horganyzott acél profilváz (3) beszerelése.
- Fontos! Az ablakok rögzítéséhez szerkezeti acéltartók szükségesek. Ezek méretezését és rögzítését az ablakokat beszállító cég végzi. Tilos az ablakokat a homlokzati rendszer profilvázára terhelni.

SZIGETELÉS



- A profilváz kitöltése Isover Akuplat (4) szálas hőszigetelő anyaggal.
- A profilváz kültéri oldalán Isover tetőfólia elhelyezése, amennyiben terv szerint szükséges.

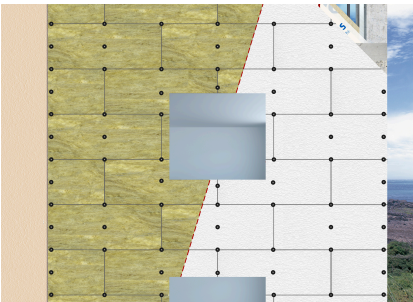
KÜLTÉR - GLASROC® X



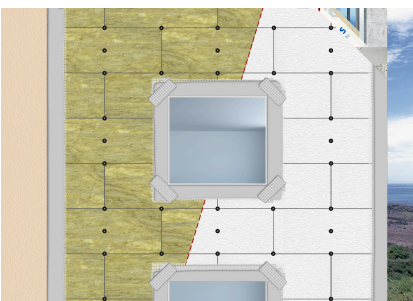
A GLASROC® X építőlemezek (5) rögzítése:

- lapok elhelyezése fektetve,
- csavarozás Integra 4,2x25 csavarokkal,
- a szerelt fal peremén és a lapok között megfelelő hézag hagyása szükséges,
- a lapok hézagait és a csavarfejeket tömíteni szükséges GLASROC® X tömítő szalaggal, vagy semleges időjárásálló tömítőanyaggal, pl. Soudal Akril vízbázisú tömítővel.

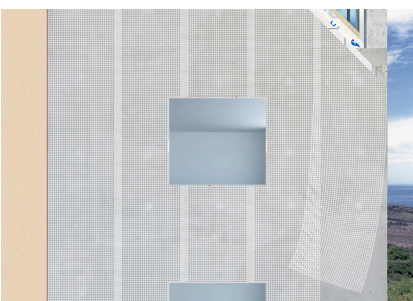
HOMLOKZATI HŐSZIGETELŐ RENDSZER WEBER



- A webercol bondprimer tapadóhíd (6) felhordása.
- A webertherm EPS 80 polisztirol-szigetelés (8) felragasztása teljes felületen ragasztva, webertherm 461 P profi univerzális polisztirollap-ragasztóval (7).
- Az EPS 80 polisztirol-szigetelés mechanikus rögzítése EJOT vagy egyenértékű dübellel (8 db/m²).

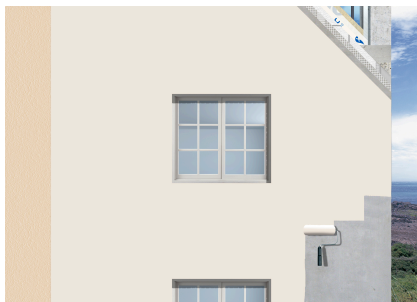


- A nyílászárók környékének kialakítása dupla hálórősítéssel, webertherm 145 g/m² (10) üvegszövetháló használatával.



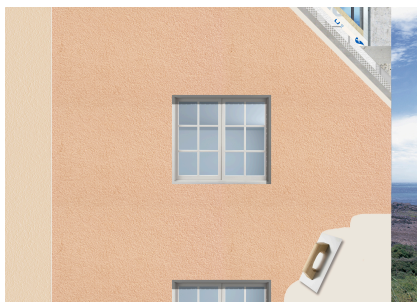
- A webertherm 461 P profi univerzális polisztirollap-ragasztó (7) felhordása 3,5 mm vastagságban.
- A webertherm 145 g/m² üvegszövetháló (10) beágyazása a ragasztóba.

ALAPOZÁS



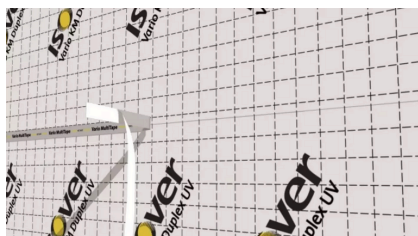
- A webertherm primer vékonyvakolat-alapozó G 700 (11) felhordása a felületre.

VAKOLÁS



- A végső felületképzés weberpas topDRY öntisztuló finomszemcsés vékonyvakolattal (12).

PÁRAVÉDELEM



- A profilváz beltéri oldalán ISOVER Vario KM Duplex UV fólia (2) elhelyezése ISOVER Vario KB1 ragasztószalaggal a profilvázhoz rögzítve.

BELTÉR GIPSZKARTONOZÁS



- Az első réteg Habito 12,5 mm építőlemez (1) profilvázhoz történő rögzítése HartFix HD 3,9x25 mm vagy Habito GTX-F 4,2x26 mm csavarokkal.
- A második réteg RB 12,5 mm normál gipszkarton (1) rögzítése Hart Fix HD 3,9x35 mm vagy Habito GTX-F 4,2x41 mm csavarokkal.



A termék
további
részleteiért
olvassa le a QR
kódot!





A GLASROC X ÉPÍTŐLEMEZ ELŐNYEI:

- ✓ Kültéri felhasználásra is alkalmas,
- ✓ károsodás nélkül bírja a magas páratartalmat,
- ✓ víz-, és penészálló,
- ✓ ellenáll a biológiai kártevőknek,
- ✓ nem éghető – A1 tűzvédelmi osztály,
- ✓ kis tömegű (10,9 kg/m²), könnyen szállítható és mozgatható,
- ✓ hosszú élettartamú,
- ✓ a hagyományos gipszkarton építőlemezekhez hasonlóan vágható és csavarozható,
- ✓ vakolható, és hőszigetelő rendszer fogadására is alkalmas.
- ✓ A Glasroc X homlokzat fedetlenül maradhat akár 6 hónapon keresztül, amennyiben a lapok közötti hézagok és a csavarfejek tömítésre kerültek. Ebben az esetben nem kell azonnal feltenni rá a homlokzati hőszigetelő rendszert, illetve takarni sem kell.



extra páratűrés
kültérben



mérettartó



minősített tűzvédelmi
rendszerekhez



innovatív termék



ütésálló



@Rigips.Hungary



@saintgobainhungary



@RigipsHungary



SAINT-GOBAIN HUNGARY KFT.
2085 Pilisvörösvár
Bécsi út 07/5 hrsz.

www.isover.hu
www.rigips.hu
www.hu.weber
www.saint-gobain.hu