



# SAINT-GOBAIN TERMÉKKATALÓGUS 2025

*alap termékportfólió*

# TARTALOMJEGYZÉK

## 1 | SZÁRAZÉPÍTÉS

Gipszkartonok .....	5
Glettek .....	7
Készre kevert glettek .....	9
Hézagolók .....	10
Alapozók .....	11
Gipszek .....	12
Szigetelés .....	13

## 2 | HIDEGBURKOLÁS

Aljzatrendszerek .....	15
Vízszigetelés .....	17
Csemperagasztók, fugázók .....	18

## 3 | HOMLOKZATKÉPZÉS

Hőszigetelő rendszerek .....	21
Vékonyvakolatok, lábazati- és díszítővakolatok .....	24
Hőszigetelőlap ragasztók .....	26
Javítóvakolat rendszerek .....	27
Vakolatok, habarcsok .....	28
Alapozók .....	30

# A JÖVŐ SAINT-GOBAINNEL ÉPÜL

**A Saint-Gobain több mint 360 éves múltjával a világ egyik legrégebbi vállalata.**

A csoport hazánkban 1991 óta képviselteti magát, jelenleg Saint-Gobain Hungary Kft. név alatt négy építőanyag-márka megoldásait kínáljuk:



- Hang- és hőszigetelések
  - Födém- és tetőtérzsigetelés
  - Műszaki szigetelések
- #Akusto #Ultimate #Climaver  
[www.isover.hu](http://www.isover.hu)



- Gipszkartonok és tartozékaik
  - Speciális építőlemezek
  - Gipszes vakolatok, glettek
  - Álmennyezeti megoldások
- #Habito #Energoboard #Rimano #Gyptone #Rigitone  
[www.rigips.hu](http://www.rigips.hu)



- Teljes hőszigetelő rendszerek
  - Vakolatok és habarcsok
  - Hidegburkolás
  - Vízszigetelés
- #TopDry #webertherm #weberpas #webercol #webercolor  
[www.hu.weber](http://www.hu.weber)




- Színező vakolatok
  - Hőszigetelő rendszerek
  - Kül- és beltéri festékek
- #Revco #Neo #Vario #Deco  
[www.revco.hu](http://www.revco.hu)



 46,6 milliárd euró árbevétel (2024)

 161.000 munkavállaló  
**Top Employer Global** – Legjobb munkáltató elismerés világszinten

 80 országban vagyunk jelen

 Elkötelezett a karbonsemlegesség elérése mellett 2050-ig

 **Top 100 Global Innovator**  
2011 óta a világ 100 leginnovatívabb vállalata között van

## Hazánkban három termelőegységgel dolgozunk:

**RIGIPS®** gipszkartongyár Halmajugrán

**WEBER** vakolat- és habarcsgyár  
Pilisvörösváron

**Revco** vakolatgyár Szigetszentmiklóson

## A vállalatcsoport további tagjai:

**Saint-Gobain Ecophon,**  
amely akusztikai paneleket, terelőlapokat és mennyezeti rendszereket gyárt és forgalmaz;

**Saint-Gobain Sekurit Service,**  
amely a gépjárműüvegek értékesítésére specializálódott;

**Saint-Gobain Abrasives,**  
amely csiszolóanyag gyártásával és értékesítésével foglalkozik;

**Saint-Gobain PAM,**  
ahol csővezeték rendszerek gyártása folyik;

**Saint-Gobain Glass,**  
amely üveg alapú megoldásokra szakosodott.



## Szárazépítés

A korszerű építkezések és felújítások nélkülözhetetlen elemei a megbízható és könnyen kivitelezhető szárazépítési rendszerek. A **Saint-Gobain RIGIPS** gipszkarton megoldásai az **ISOVER** szigetelésekkel kiegészítve minden műszaki és komfortigényt kielégítenek, akár tűzgátlásra, nedvességállóságra, akár hangszigetelésre van szükség. A tökéletes felületképzést és egyenletes simaságot a **Rimano** termékcsalád és a **Promix Joker** glettanyagok biztosítják, míg a **Rigips** hézagolók gondoskodnak a tartós, repedésmentes illesztésekről. A megfelelő rendszerelemekkel a **RIGIPS** szerkezetek garantálják a magas minőséget és hosszú élettartamot, legyen szó családi házacról, irodaházacról vagy akár egészségügyi intézményekről.

**MINŐSÉGI, ESZTÉTIKUS FELÜLETEK**

RIGIPS RS 1200x2000x12,5 mm (A)

## RS

### standard gipszkarton A

Álmennyezetek, dekorációs elemek, válaszfalak építéséhez, rendszerminősítési igény nélkül.

#### Méret

1200x2000x12,5 mm  
1250x2000x12,5 mm

#### Raklapmennyiség

120 db  
120 db

RIGIPS® ENERGBOARD RE 1200x2000x12,5 mm (A)

## ENERGBOARD® RE

### üvegszállal erősített gipszkarton A

Környezettudatos gyártási technológiával készült gipszkarton, rendszerminősítéssel rendelkező válaszfalak, álmennyezetek és egyéb szerelt szerkezetek építéséhez. A gipszmag üvegszállal erősített, a vágthatóság és a csavarozhatóság könnyített.

#### Méret

1200x2000x12,5 mm  
1250x2000x12,5 mm  
1200x2750x12,5 mm  
600x2000x12,5 mm

#### Raklapmennyiség

120 db  
120 db  
50 db  
60 db

RIGIPS® ENERGBOARD REI 1200x2000x12,5 mm (H2)

## ENERGBOARD® REI

### üvegszállal erősített impregnált gipszkarton H2

Új, környezettudatos gyártási technológiával készül. Kiválóan alkalmazható fürdőszobákhoz és egyéb magasabb, max. 80% relatív páratartalmú terek kialakításához. Rendszerminősítéssel rendelkező válaszfalak, álmennyezetek és egyéb szerelt szerkezetek építéséhez kiváló.

#### Méret

1200x2000x12,5 mm  
1250x2000x12,5 mm

#### Raklapmennyiség

120 db  
120 db

RIGIPS RF 1200x2000x12,5 mm (DF)

## RF

### tűzgátló gipszkarton DF

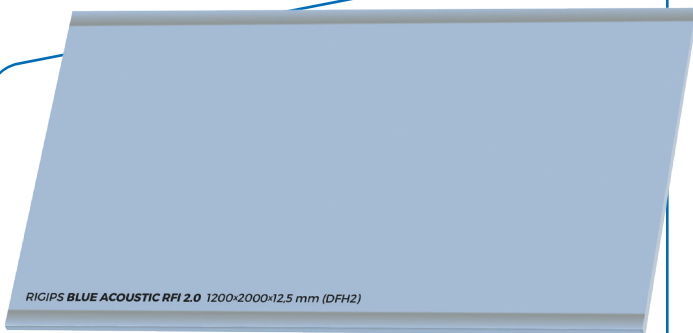
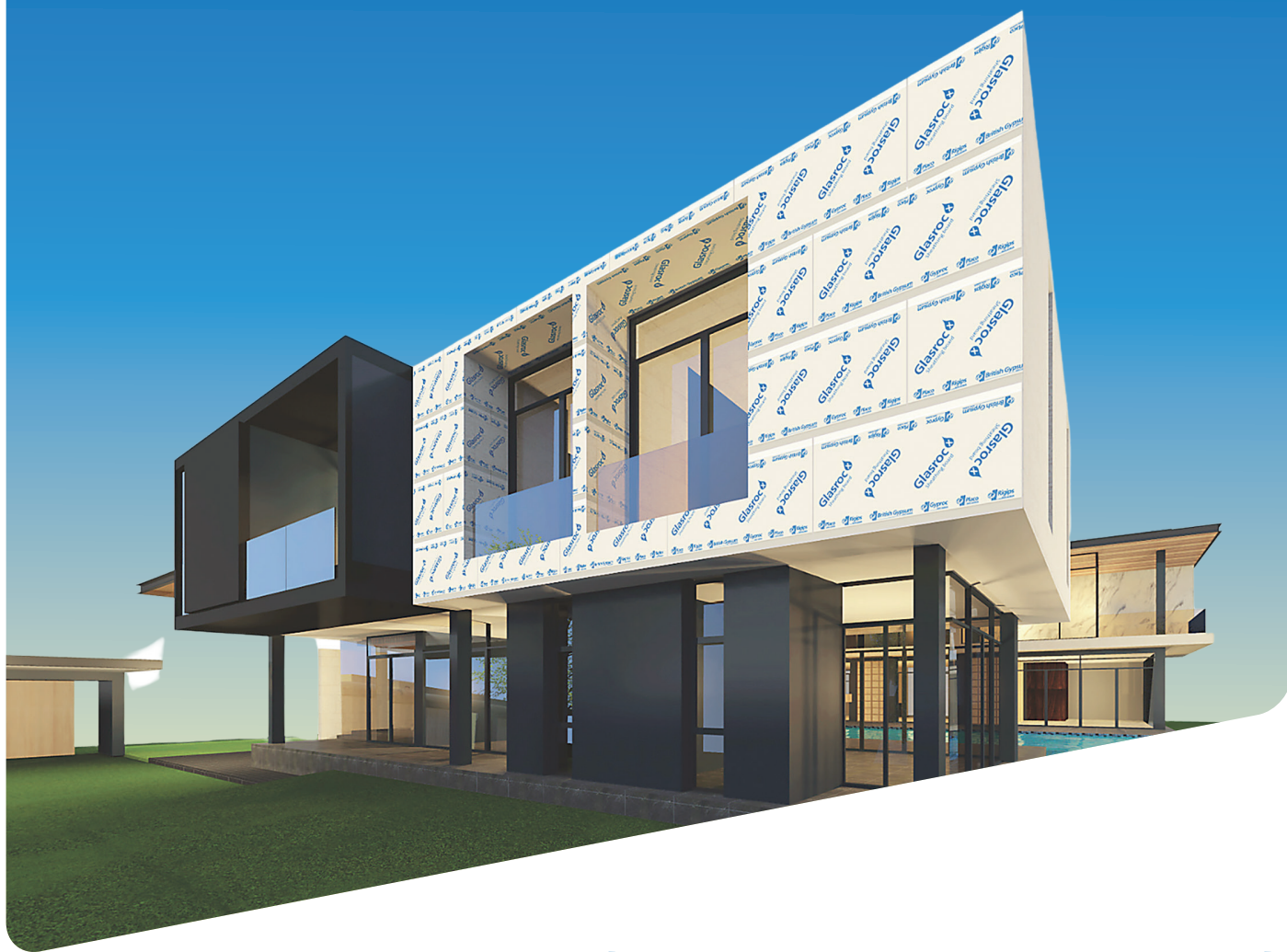
Rendszerminősítéssel rendelkező, tűzgátló szerkezetek építéséhez fejlesztett építőlemez, beltéri használatra. Leggyakrabban épített minősített tűzgátló szerkezetek: válaszfalak, magasfalak, aknafalak, álmennyezetek, szerelő csatornák, tetőterek. A szerkezetek tűzállósági határértékei megtalálhatók a **Rigips** Kivitelezői Kézikönyvben, valamint a **Rigips** honlapon.

#### Méret

1200x2000x12,5 mm  
1250x2000x12,5 mm  
1200x2000x15 mm  
1250x2000x15 mm

#### Raklapmennyiség

112 db  
112 db  
92 db  
92 db



## BLUE ACOUSTIC RF

### tűzgátló, hanggátló gipszkarton DF

Kiváló megoldás a kis szerkezeti vastagsággal készülő magas hanggátlású és tűzgátlású szerkezetek építéséhez. A **Blue Acoustic RF** gipszkarton tökéletes választás az emelt igény szintű irodák, szállodai szobák, fokozott kényelmet biztosító lakások térelhatároló szerkezeteinek építésére.

#### Méret

1200x2000x12,5 mm

#### Raklapmennyiség

46 db



## GLASROC® X

### időjárásálló kültéri építőlemez GM-FH1

Kültéri alkalmazáshoz fejlesztett, nagy teljesítményű, üvegszövet hálóval megerősített, csökkentett vízfelvételű, tűzgátló építőlemez (GM-FH1). Könnyűszerkezetes épületek homlokzati falainak, kiszellőztetett homlokzati rendszerek és szerelt szerkezetű vázkitöltő falak külső burkolataként, kültéri álmennyezetként alkalmazható. Vakolható, hőszigetelő rendszerek fogadására is alkalmas.

#### Méret

1200x2000x12,5 mm

#### Raklapmennyiség

50 db





## RIMANO PLUS A

extra fehér univerzális kézi glettelőgipsz beltéri felhasználásra

- alkalmas normál páratartalmú helyiségek (beleértve a lakóépületek konyháit és fürdőszobáit is) téglá- és betonfelületre
- új vagy felújítandó mész-cement vakolatokra
- fal- és mennyezetfelületek egyenetlenségeinek kitöltésére és megszüntetésére
- gipszkartonra

**Anyagszükséglet:** 0,95 kg/m<sup>2</sup>/mm

### Méret

5 kg  
20 kg

### Raklapmennyiség

105 db  
50 db



## RIMANO 0-3

nagyszilárdságú beltéri kézi glettelőgipsz

- kisebb vakolathibák kitöltéséhez, simításához
- vinil, vliés és papír tapéták alá is alkalmazható
- furatok, dűbelek környezetének glettelésére
- felületi egyenetlenségek glettelésére

**Anyagszükséglet:** 0,9 kg/m<sup>2</sup>/mm

### Méret

2,5 kg  
5 kg  
25 kg

### Raklapmennyiség

320 db  
105 db  
40 db



## RIMANO 3-6

gipszes, finomszemcsés beltéri vékonyvakolat

- széleskörűen felhasználható gipszes vékonyvakolat mész-cement alapvakolatok glettelésére
- pórusbeton vagy beton falak és mennyezetek vékonyvakolására és glettelésére
- kapart/felújítandó felületek javítására és glettelésére
- csak normál páratartalmú, beltéri helyiségekben használható

**Anyagszükséglet:** 0,9 kg/m<sup>2</sup>/mm

### Méret

5 kg  
20 kg

### Raklapmennyiség

105 db  
50 db



## RIMANO 6-30

gipszes kézi vakolat kizárólag beltéri felhasználásra

- új és régi, beton és stabil falazott szerkezetek beltéri vakolására, konyhákba és fürdőszobákba is
- csempeburkolatok alá 1 cm-től
- nagyobb repedések, lyukak és gépészeti hornyok kitöltésére

**Anyagszükséglet:** 0,8 kg/m<sup>2</sup>/mm

### Méret

4 kg  
20 kg

### Raklapmennyiség

105 db  
40 db



## KÜLTÉRI FEHÉR GLETT

### cementkötésű fehér glett

- festés előtt a vakolat egyenetlenségeinek megszüntetésére
- glettel simaságú felület készítéséhez simított alapvakolaton

**Anyagszükséglet:** kb. 1,4 kg /m<sup>2</sup>/mm

#### Méret

5 kg  
25 kg

#### Raklapmennyiség

105 db  
48 db



## RIMANO GLET XL

### fehér simító glett vakolatokra és gipszkartonra

- kihézagolt gipszkarton építőlemezek teljes felületi glettelésére
- egyenetlen felületek simítására, repedések, mélyedések lezárására
- beltéri felújítási munkálatokhoz, ablak körüli falsíkok javításához

**Anyagszükséglet:** 0,9 kg/m<sup>2</sup>/mm

#### Méret

5 kg  
25 kg

#### Raklapmennyiség

105 db  
40 db

**ENERGOBOARD®**  
üvegszállal erősített impregnált gipszkarton

**RIGIPS®**  
**ENERGOBOARD REI**  
Üvegszállal erősített impregnált gipszkarton





KÉSZRE KEVERT GLETTANYAG

# ProMix JOKER Roll EGYSZERŰEN LEHENGERLŐ!



## PROMIX JOKER

készre kevert, levegőn száradó, hézagoló és glettelő anyag

- gipszkarton lapok hézagolására Q1-Q4 minőségig
- gipszkarton, gipszvakolat, mészcement vakolat, betonfelület végső felületi glettelésére

**Anyagszükséglet:**

hézagolás esetén: kb. 0,25 kg/gipszkarton m<sup>2</sup>  
felületi glettelésnél, vakolat esetén: kb. 1,6 kg/m<sup>2</sup>/mm  
felületi glettelésnél, gipszkarton esetén: kb. 1,2 kg/m<sup>2</sup>/mm

**Méret**  
25 kg

**Raklapmennyiség**  
24 db



## PROMIX JOKER ROLL

készre kevert, levegőn száradó, hengerelhető glettelő anyag

- Gépi és hengerelhető glettelőanyag
- Felhasználásra kész
- Glettelésre és hézagolásra is alkalmas
- Könnyen csiszolható és Q1-Q4 felületi minőség elérésére alkalmas

**Anyagszükséglet:**

hézagolás esetén: kb. 0,25 kg/gipszkarton m<sup>2</sup>  
felületi gletteléshez: kb. 1,6 kg/m<sup>2</sup>/mm (vakolat esetén);  
kb. 1,2 kg/m<sup>2</sup>/mm (gipszkarton esetén)

**Méret**  
18 kg

**Raklapmennyiség**  
40 db



## VARIO

tűzgátló szerkezetekhez is alkalmazható hézagolóanyag

- Rigips® gipszkarton és gipszrost építőlemezek hézagolására
- Fő alkalmazási területe a tűzgátló szerkezetek hézagolása

**Anyagszükséglet:** hézagolásra 0,3 kg/m<sup>2</sup>

### Méret

5 kg  
25 kg

### Raklapmennyiség

108 db  
40 db



## SUPER

hézagolóanyag gipszkarton építőlemezek hézagolására

- elő- és utóhézagoláshoz is alkalmazható
- hézagerősítő szalaggal együtt kell alkalmazni
- függőleges, ferde és vízszintes hézagolásra egyaránt alkalmas
- falon és mennyezeten is alkalmazható

**Anyagszükséglet:** 0,3 kg/m<sup>2</sup>

### Méret

2,5 kg  
5 kg  
25 kg

### Raklapmennyiség

320 db  
105 db  
40 db



## SUPER T

hézagoló- és simítóanyag gipszkarton építőlemezekhez

- Alkalmos gipszkarton építőlemezek hézagolására és felületi simítására (Q1-Q3 minőségig)
- gipszkarton építőlemezek hézagainak kitöltésére hézagerősítő szalaggal és a rögzítő csavarok látható felületeinek átsimítására (Q1),
- hézagok utósimítására, hogy a hézagolás és a kartonfelület között fokozatmentes legyen az átmenet (Q2)
- a fennmaradó felület vékony rétegű átsimítására és a felület pórusainak eltömítésére (Q3)

**Anyagszükséglet:** 0,3 kg/m<sup>2</sup>

### Méret

25 kg

### Raklapmennyiség

40 db



## RIKOMBI GRUND

egykomponensű univerzális  
mélyalapozó és tapadásfokozó

- az eltérő felületek nem egyenletes nedvszívó képességének kiegyenlítésére
  - portalanításra, pórustömítésre, glettelés előtt és után
- Anyagszükséglet:** 0,15-0,25 kg/m<sup>2</sup>/mm (az alapfelület nedvszívóképességének függvényében változhat)

### Méret

5 kg  
15 kg

### Raklapmennyiség

48 db  
16 db



## RIKOMBI KONTAKT

speciális kötőhid gipszes vakolat,  
habarcs és szárazvakolat alá

- tapadás fokozására
- vakolat megtartására (különösen 5 mm-nél vastagabb réteg felhordása esetén)
- hűtő-fűtő szerkezetekre vakolás előtt

**Anyagszükséglet:** 0,2-0,3 kg/m<sup>2</sup>/mm (az alapfelület nedvszívóképességének függvényében változhat)

### Méret

5 kg  
15 kg

### Raklapmennyiség

48 db  
16 db





## MODELLGIPSZ

természetes gipszből készült portermék hobby használatra

- beltéri felületekre javításhoz
- falon és mennyezeten is alkalmazható
- öntőformák és stukkódíszek készítésére

### Méret

2,5 kg  
5 kg

### Raklapmennyiség

320 db  
160 db



## RIFIX T

ragasztógipsz gipszkarton építőlemezek ragasztásához

- Rigips® gipszkarton építőlemezek szárazvakolatként történő falra ragasztásához
- felhordás előtt az alapfelületet **Rikombi Kontakt** tapadóhíddal kell kezelni
- vakolatra, valamint friss vagy nedves betonfelületen nem alkalmazható

**Anyagszükséglet:** 4 kg/gipszkarton m<sup>2</sup>

### Méret

25 kg

### Raklapmennyiség

40 db

**ISOVER**  
SAINT-GOBAIN

Meleg és otthonos.



## STUKATÚRGIPSZ M

általános stukatúr munkákhoz

- beltéri építőipari-, stukatúr- és villanszerelési munkákhoz
- csövek, szerelvények rögzítéséhez falban
- nádfonatok és ún. rabichálók rögzítésére
- villanszerelési kábelek és kábeldobozok gyors rögzítésére.

### Méret

2,5 kg  
5 kg  
20 kg

### Raklapmennyiség

248 db  
112 db  
54 db



Hővezetési tényező:  
**0.039 W/mK**

## DOMO TWIN 10/5

nem terhelhető üvegyapot  
hőszigetelő filc

Alkalmazható nemjárható padlásfödémeknél, járható padlásfödémeknél párnafák között, kéthéjű lapostetőkbén.

### Méret

50x2x7500x1200 mm  
100/50x2x7500x600 mm  
100/50x2x7500x625 mm

### Raklapmennyiség

432 m<sup>2</sup>  
432 m<sup>2</sup>  
450 m<sup>2</sup>



Hővezetési tényező:  
**0.038 W/mK**

## DOMO PLUS

nem terhelhető hő-, és hangszigetelő  
üvegyapot filc

Alkalmazható hő-, és hangszigetelésként a tetőtér-beépítéseknél szarufák és szelemenek között és alatt, nemjárható padlásfödémeknél, járható padlásfödémeknél párnafák között, álmennyezeteknél hangelnyelő anyagként.

### Méret

200x4200x1200 mm  
150x5500x1200 mm  
100x8200x1200 mm

### Raklapmennyiség

120,96 m<sup>2</sup>  
158,4 m<sup>2</sup>  
236,16 m<sup>2</sup>



Hővezetési tényező:  
**0.039 W/mK**

## AKUSTO

válaszfal-hangszigetelő  
üvegyapot filc

Nem terhelhető, az üvegszálak rugalmasságának köszönhetően kiváló hangelnyelő betétanyag lakó- és ipari épületek, irodák, szállodák, kórházak tetőterek fémvázás szerelt válaszfalaiban, tetőtér-beépítéseknél szarufák, szelemenek között és alatt.

### Méret

75x9000x600 mm  
75x9000x625 mm  
100x7500x600 mm  
100x7500x625 mm

### Raklapmennyiség

259,2 m<sup>2</sup>  
270 m<sup>2</sup>  
216 m<sup>2</sup>  
216 m<sup>2</sup>



Hővezetési tényező:  
**0.039 W/mK**

## FASSADE

vakolható hidrofób  
kőzetgyapot lemez

Páraáteresztő képességű pórusbeton és üreges téglá falaknál, valamint tömör falaknál is alkalmazható, új és meglévő épületek esetén is. A vakolt hőszigetelési rendszer minden eleme páraáteresztő.

### Méret

50x1000x600 mm  
80x1000x600 mm  
100x1000x600 mm  
120x1000x600 mm  
140x1000x600 mm  
150x1000x600 mm

### Raklapmennyiség

57,60 m<sup>2</sup>  
36 m<sup>2</sup>  
28,80 m<sup>2</sup>  
24 m<sup>2</sup>  
19,20 m<sup>2</sup>  
19,20 m<sup>2</sup>

# Hidegburkolás



## HIDÉGBURKOLÁS

A hidegburkolás tartóssága és esztétikai minősége a megfelelő aljzatrendszeren és vízszigetelésen múlik. A **Saint-Gobain** által kínált **weberniv** aljzatki-egyenlítők és alapozók optimális tapadást és tökéletesen egyenletes felületet biztosítanak a burkoláshoz. A **weberxerm** termékcsalád innovatív vízszigetelő megoldásai maximális védelmet nyújtanak a víz és nedvesség ellen, míg a **webercol** csemperagasztók és fugázók széles választéka minden burkolattípushoz és rétegrendhez ideális megoldást kínál. A **Saint-Gobain** rendszereivel garantált a hosszú élettartamú, stabil és esztétikus burkolati rendszer.

MINŐSÉGI, ESZTÉTIKUS FELÜLETEK



## weberniv **ESTRICH** aljzatbeton

Felhasználásra kész cementesztich beltérre és kültérre, úsztatott, csúsztatott vagy tapadóesztichként, fűtött vagy fűtetlen aljzatbetonként, 40–80 mm rétegvastagságban. Kiváló alapfelületet képez hideg- vagy melegburkolatok fogadására.

**Anyagszükséglet:** 19 kg/m<sup>2</sup>/cm

### Méret

25 kg  
40 kg

### Raklapmennyiség

48 db  
30 db



## weberniv **ESTRICH FIBER** szálerősített cementesztich

Felhasználásra kész, szálerősített cementesztich beltérre és kültérre. Alkalmos úsztatott-, csúsztatott- vagy tapadóesztichként, fűtött vagy fűtetlen aljzatbetonként, 40–80 mm rétegvastagságban. Kiváló alapfelületet képez hideg vagy melegburkolatok fogadására.

**Anyagszükséglet:** 19 kg/m<sup>2</sup>/cm

### Méret

25 kg

### Raklapmennyiség

48 db



## weberniv **PROFI** önterülő aljzatkiegénylítő

Felhasználásra kész önterülő aljzatkiegénylítő, burkolataljzatok megfelelő kiegyenlítésére beltérben, 3–15 mm rétegvastagságig. Fűtött és fűtetlen beton, cement- és anhidritesztich felületek kiegyenlítésével képez kiváló alapot hideg- vagy melegburkolatok fogadására.

**Anyagszükséglet:** 1,5 kg/m<sup>2</sup>/mm

### Méret

25 kg

### Raklapmennyiség

48 db



## weberniv **PRIMER** aljzatkiegénylítő alapozó

Egykomponensű, folyékony diszperziós alapozó hidegburkoláshoz; porózus, erősen nedvszívó, kifejezetten cement- és mészcement kötésű alapfelületekhez, a nedvszívóképesség csökkentésére. Feltételesen alkalmazható olyan felületekre, amely jól tapadó gipsz, diszperzió, vagy hasonló maradékot tartalmaznak, legfeljebb a felület 10%-ában.

**Anyagszükséglet:** 0,15–0,25 kg/m<sup>2</sup>

### Méret

2 kg  
5 kg  
15 kg

### Raklapmennyiség

72 db  
48 db  
16 db



## webercol **PRIMER** hidegburkolási alapozó

Egykomponensű, folyékony diszperziós alapozó hidegburkoláshoz; porózus, erősen nedvszívó, kifejezetten cement- és mész-cement kötésű alapfelületekhez, a nedvszívóképesség csökkentésére. Feltételesen alkalmazható olyan felületekre, amely jól tapadó gipsz, diszperzió, vagy hasonló maradékot tartalmaznak, legfeljebb a felület 10%-ában.

**Anyagszükséglet:** 0,15-0,25 kg/m<sup>2</sup>

Méret	Raklapmennyiség
2 kg	72 db
5 kg	48 db
15 kg	16 db



## Webercol **BONDPRIMER** tapadóhíd

Egykomponensű, folyékony diszperziós alapozó tapadóhíd hidegburkoláshoz a tapadás fokozására; sima, nem porózus alapfelületekhez, műanyag vagy olajfestékre, epoxi bevonatra, meglévő hidegburkolatokra.

**Anyagszükséglet:** 0,2 kg/m<sup>2</sup>

Méret	Raklapmennyiség
2 kg	72 db
5 kg	48 db
15 kg	16 db





## webertec 822 folyékony fólia

Feldolgozásra kész, oldószermentes, hidegburkolati réteg alatti vízszigetelő folyékony fóliamáz, lefolyó víz elleni szigetelésként beltérben. Alkalmazható háztartási és üzemi vizes helyiségekben, anhidrit, cement- és mészcement kötésű felületekre.

**Anyagszükséglet:** 1,2 kg/m<sup>2</sup>/mm

**Méret**  
4 kg  
8 kg  
24 kg

**Raklapmennyiség**  
120 db  
60 db  
24 db



## webercolor COMFORT cementes fugázó

Flexibilis, cementtartalmú fugázóanyag beltérre és kültérre, fal- és padlóburkoló lapokhoz, 1-6 mm fugaszélességig, alacsony vízfelvétellel, ideális kötési idővel. 23 színben elérhető.

**Anyagszükséglet:** kb. 0,3-0,5 kg/m<sup>2</sup> a burkolólap méretétől és a fugaszélességtől függ

**Méret**  
2 kg  
5 kg

**Raklapmennyiség**  
288 db  
144 db



## webertec 829 hajlaterősítő szalag

Speciális hajlaterősítő szalag, dilatációs fugák, sarkok és hajlatok vízzáró és tartós lezárására beltérben és kültérben, vizes helyiségekben és tartós nedvességnek kitett helyeken (pl. medence).

**Anyagszükséglet:** 1,05-1,1 m/m

**Méret**  
50 m

**Raklapmennyiség**  
140 db



## webercolor SIL szilikon fugázó

Flexibilis, ecetsavas szaniter szilikon bel- és kültérre, fürdőszobákba, zuhanyzóhoz, konyhába is, fal- és padlóburkoló lapokhoz, 5-20 mm fugaszélességig. Ellenáll a gombáknak, a háztartási tisztítószeres roncsoló hatásának, valamint az UV-sugárzásnak. 23 színben elérhető.

**Méret**  
310 ml

**Raklapmennyiség**  
12 db/karton



## webercol **STANDARD** csemperagasztó

Normál minőségű csemperagasztó, ajánlott beltérben és fedett kültérben, falra és padlóra, cement- és mészcement kötésű felületekre, kisméretű (kb. 400 cm<sup>2</sup>) porózus kerámialapokhoz.

**Anyagszükséglet:** kb. 2,1-4,3 kg/m<sup>2</sup> lapmérettől függően

**Méret**  
25 kg

**Raklapmennyiség**  
48 db



## webercol **PLUS D** csempe- és burkolólap-ragasztó

Emelt minőségű, flexibilis burkolólap-ragasztó fokozott igénybevételre, bel- és kültérben, padló és falfűtésre is, cement- és mészcement kötésű felületekre.

**Webercol bondprimerrel** alapozott gipsz vagy anhidrit aljzatokra, nedves helyiségekbe; kerámia- és kőporcelán (gres) lapok, valamint elszíneződésre nem hajlamos természetes- és műkövek ragasztására. Kifejezetten ajánlott kis- és közepes méretű (max. 900 cm<sup>2</sup>), alacsony nedvszívóképességű burkolólapok ragasztására.

**Anyagszükséglet:** kb. 2,1-5,4 kg/m<sup>2</sup> lapmérettől függően

**Méret**  
25 kg

**Raklapmennyiség**  
48 db



## webercol **MARMO PLUS** fehér csempe- és burkolólapragasztó

Extra flexibilis, fehér színű burkolólap-ragasztó magas igénybevételre, bel- és kültérben, padló és falfűtésre is, cement- és mészcement kötésű felületekre, gipszkarton ill. CK lapokra, alapozott gipsz vagy anhidrit aljzatokra. Meglévő burkolatokra, nedves helyiségekbe, vízzel terhelt felületekre, folyékony fóliákra és cementkötésű kenhető szigetelésekre; kerámia- és kőporcelán (gres) lapok, elszíneződésre nem hajlamos természetes és műkövek, klinkerlapok ragasztására. Kifejezetten ajánlott felújításokhoz és nagyméretű (max. 1800 cm<sup>2</sup>) burkolólapok, üvegmozaik, márványlapok, világos gránit és egyéb természetes kövek ragasztására.

**Anyagszükséglet:** kb. 2,1-6,4 kg/m<sup>2</sup> lapmérettől függően

**Méret**  
25 kg

**Raklapmennyiség**  
48 db



## webercol **FLEX S1** extra flexibilis burkolólap-ragasztó XL lapokhoz

Extra flexibilis burkolólap-ragasztó magas igénybevételre. Felhasználható bel- és kültérben, padló- és falfűtésre is, cement- és mészcementkötésű felületekre, gipszkarton és CK lapokra, gipsz vagy anhidrit aljzatokra, meglévő burkolatokra, vízszigetelésekre. Kifejezetten ajánlott nagyméretű (3600 cm<sup>2</sup>-nél nagyobb), alacsony nedvszívóképességű burkolólapok ragasztására.

**Anyagszükséglet:** 2,1-6,4 kg/m<sup>2</sup> lapmérettől függően

**Méret**  
25 kg

**Raklapmennyiség**  
48 db



## weber.xerm 844

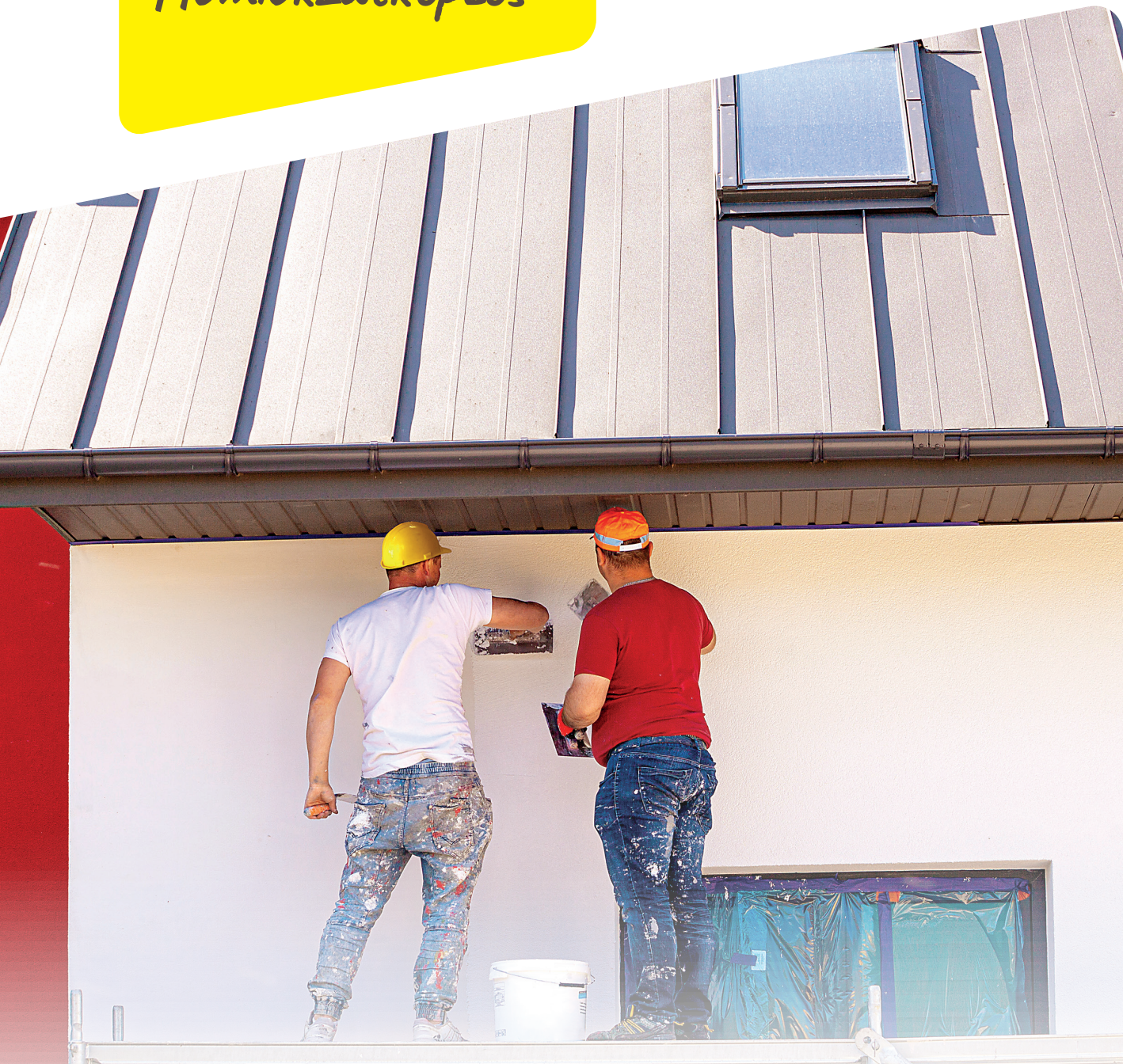
### vízszigetelő-, feszültségmentesítő és ragasztórendszer egyben

Kétkomponensű, nagy rugalmasságú, gyorskötésű burkolólap-ragasztó, feszültségmentesítő és vízszigetelő rendszer egyben. Megkötött állapotban víz-, fagy-, szulfát-, UV- és öregedésálló. Az anyag szigetelésként és csemperagasztóként is repedésmentesen és minimális belső feszültséggel szilárdul meg. Az időjárástól független, gyors kiszáradás és a különösen könnyű, krémes eldolgozás révén a legnagyobb nedvesedési károk elleni védelmet nyújtja a nagy vízterhelésű szerkezeti felépítmények esetén.

**Anyagszükséglet:** vízszigetelésként: 2,5 kg/m<sup>2</sup>, 2 mm rétegvastagság esetén  
burkolólap-ragasztóként: kb. 2,6–4 kg/m<sup>2</sup>, lapmérettől függően  
vízszigetelő, feszültségmentesítő és burkolólap-ragasztóként: kb. 4,9 kg/m<sup>2</sup>, weber.xerm speciális glettvassal

**Méret**  
24 kg/vödör

**Raklapmennyiség**  
18 db



## HOMLOKZATKÉPZÉS

A homlokzat nem csupán az épület arculatának meghatározó eleme, hanem kulcsszerepet játszik az energiahatékonyságban és a szerkezet védelmében is. A **Saint-Gobain webertherm** hőszigetelő rendszerei és **weberpas** vékonyvakolatai nemcsak esztétikus megjelenést biztosítanak, hanem kiemelkedő időjárásállóságuk révén hosszútávú védelmet is nyújtanak. A lábazati és díszítővakolatok, valamint a kiváló minőségű hőszigetelőlap-ragasztók hozzájárulnak a szerkezet stabilitásához és tartósságához. A vizesedéssel és sókivirágzással érintett falak felújítására kifejlesztett **webersan** javítóvakolat rendszerek hatékony megoldást kínálnak, biztosítva az épületek hosszú élettartamát és optimális állapotát.

MINŐSÉGI, ESZTÉTIKUS FELÜLETEK

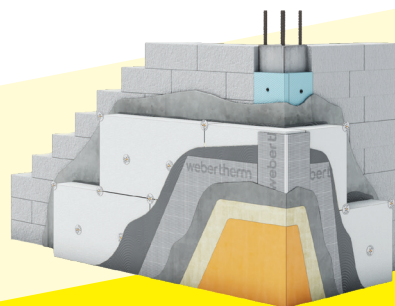
# Hőszigetelő rendszerek





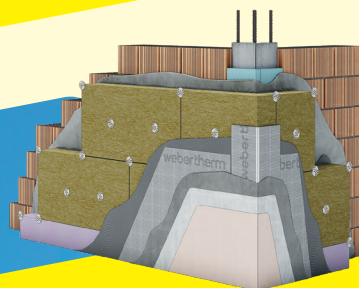
## A weber hőszigetelő rendszerei

Bármelyik **webertherm** rendszerünket választja, biztos lehet benne, hogy kitűnő minőségű, időtálló megoldást választ, hiszen rendszereink kialakítását kutatások és tesztek hosszú sora kísérte, melyek révén elnyertük a Kiváló Építési Termék védjegyet. A **webertherm** hőszigetelő rendszerek pontos műszaki paramétereit és alkalmazási feltételeit az A-93/2013 és az A-111/2017 számú Nemzeti Műszaki Értékelések foglalják össze.



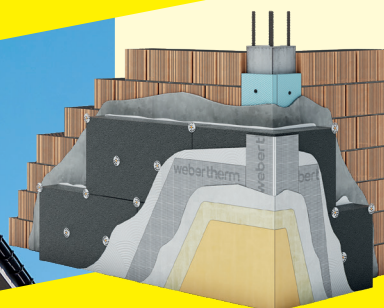
### weber **TOPDRY**

Algásodásnak és mohásodásnak nagymértékben ellenálló prémium hőszigetelés Aquabalance® technológiával.



### webertherm **MINERAL**

Prémium hőszigetelés kitűnő páraáteresztő képességgel, szigorú tűzvédelmi előírásokhoz.



### webertherm **EPS GRAPHITE**

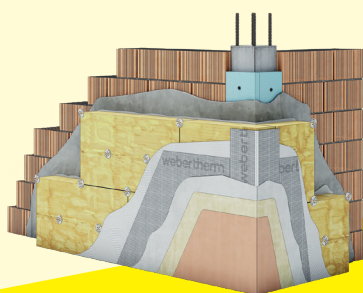
Emelt hőszigetelő képességű rendszer vékonyabb falszerkezetek kialakításához.



### webertherm **EPS**

Kitűnő ár-érték arányú megoldás családi házakra és panelépületekre.





## webertherm **CLIMA**

Gazdaságosabb lélegző megoldás magas páratelhetőségre és vályogfalakra.



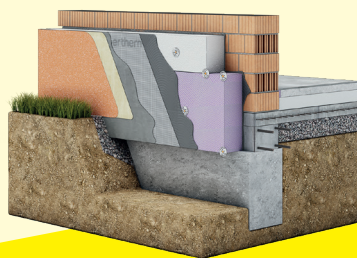
## webertherm **TILE**

Régi és új, kő, téglá, pórusbeton, beton, vasbeton és vakolt falszerkezetek hőszigetelő-burkolására.



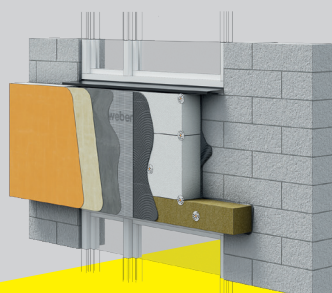
## webertherm **PLUS STONE**

Klinker vagy természetes kővel burkolt lábazatok hőszigeteléséhez.



## webertherm **PLUS**

Lábazatok vagy nagyon magas mechanikai igénybevétel esetére.



## webertherm **1M**

Innovatív megoldás az iparosított technológiákkal készült épületek hőszigetelésére.



## webertherm **RE-NOVA PLUS**

Régi hőszigetelések bontás nélküli felújítására.



## weberpas **TOPDRY** algásodás-álló vékonyvakolat AquaBalance® technológiával

Feldolgozásra kész, pasztaszerű, öntisztuló fedővakolat prémium minőségben, épületek elsősorban algásodás elleni – tartós védelmére AquaBalance® technológiával; hőszigetelő rendszerekre, homlokzatok, külső és belső falak felületképzésére.

finomszemcsés • közepszemcsés • gördülőszemcsés  
• durvaszemcsés • durva gördülőszemcsés

**Anyagszükséglet:** kb. 2,6 kg/m<sup>2</sup> – finomszemcsés; kb. 3 kg/m<sup>2</sup> – gördülőszemcsés; kb. 3,5 kg/m<sup>2</sup> – közepszemcsés; kb. 4 kg/m<sup>2</sup> – durva gördülőszemcsés; kb. 4,5 kg/m<sup>2</sup> – durvaszemcsés

**Méret**  
30 kg

**Raklapmennyiség**  
24 db



## weberpas **SILICON** prémium szilikon vékonyvakolat

Feldolgozásra kész, pasztaszerű, szilikongyanta kötőanyagú pasztikus fedővakolat prémium minőségben, hőszigetelő rendszerekre, homlokzatok, külső és belső falak felületképzésére. Kétféle struktúrában, közel 300 színben elérhető.

finomszemcsés • gördülőszemcsés  
**Anyagszükséglet:** kb. 2,7 kg/m<sup>2</sup>

**Méret**  
30 kg

**Raklapmennyiség**  
24 db



## weberpas **SILICATE** prémium szilikát vékonyvakolat

Feldolgozásra kész, pasztaszerű, ásványi kötőanyagú színes fedővakolat prémium minőségben, hőszigetelő rendszerekre, homlokzatok, külső és belső falak felületképzésére. Háromféle struktúrában, közel 300 színben elérhető.

finomszemcsés • közepszemcsés • gördülőszemcsés  
**Anyagszükséglet:** kb. 2,5–3 kg/m<sup>2</sup> – finomszemcsés; kb. 2,5–3 kg/m<sup>2</sup> – gördülőszemcsés; kb. 3,5–4 kg/m<sup>2</sup> – közepszemcsés

**Méret**  
30 kg

**Raklapmennyiség**  
24 db



## weberpas **15** akrit vékonyvakolat

Felhasználásra kész, pasztaszerű, vizes bázisú akrit kötőanyagú homlokzati díszítő fedővakolat, hőszigetelő rendszerekre valamint hagyományos és hőszigetelő alapvakolatokra. Háromféle struktúrában, 365 színben elérhető.

finomszemcsés • közepszemcsés • gördülőszemcsés  
**Anyagszükséglet:** kb. 2,5–4 kg/m<sup>2</sup>

**Méret**  
30 kg

**Raklapmennyiség**  
24 db



*Próbáld ki Te is ingyenes  
színmintarendelési  
szolgáltatásunkat!*

## SZÍNSZERVIZ

- 3+3 színmintát rendelhetsz ingyenesen.
- A csomagba 3 vékonyvakolat és 3 lábazati minta kerül, az általad választott színekben.
- A 15x10 cm-s minták valódi vakolatból készülnek.
- A rendelési folyamat gyors és kényelmes!
- 365 vakolat- és 10 lábazatmintából válogathatsz.



Színszerviz  
honlapja



Színválasztási  
tanácsadás



## weberpas **MOZAIK** lábazati és díszítővakolat

Felhasználásra kész, pasztaszerű, vizes műgyanta bázisú, fagyálló, homlokzati díszítő és lábazati vakolat, színes homlokzat kialakítására. Különösen alkalmas nagy igénybevételnek kitett felületek védelmére, melléképületek, kerítések, támfalak és lábazatok díszítésére. Finomszemcsés, 24 színben elérhető.  
**Anyagszükséglet:** kb. 5 kg/m<sup>2</sup>

**Méret**  
20 kg

**Raklapmennyiség**  
24 db



## webertherm **461 PROFI** univerzális polisztirollap-ragasztó

Felhasználásra kész, por alakú, cement-műgyanta kötésű ragasztóhabarcs, webertherm homlokzati hőszigetelő rendszerek EPS- és grafitadalékos EPS-lapjainak ragasztására, üvegszövet beágyazására. Alkalmas felület kiegyenlítésére, glettelésre  
**Anyagszükséglet:** 9 kg/m<sup>2</sup> (MÉVSV irányelvek szerint)

**Méret**  
25 kg

**Raklapmennyiség**  
48 db



## webertherm **MULTICOMFORT** könnyített, fehér színű polisztirollap-ragasztó

Felhasználásra kész, könnyített súlyú, por alakú, fehér színű, cement-műgyanta kötésű ragasztóhabarcs, webertherm homlokzati hőszigetelő rendszerek EPS-, grafitadalékos EPS- és XPS- lapjainak ragasztására, üvegszövet beágyazására. Alkalmas felület kiegyenlítésére, glettelésre.  
**Anyagszükséglet:** 6-6,5 kg/m<sup>2</sup> (MÉVSV irányelvek szerint)

**Méret**  
17 kg

**Raklapmennyiség**  
48 db



## webertherm **MINERAL** ásványgyapotlap-ragasztó

Felhasználásra kész, por alakú, cement-műgyanta kötésű, középágyazatú (3-6 mm) ragasztóhabarcs, **webertherm** homlokzati hőszigetelő rendszerek ásványgyapotlapjainak ragasztására, üvegszövet beágyazására.  
**Anyagszükséglet:** 11 kg/m<sup>2</sup> (MÉVSV irányelvek szerint)

**Méret**  
25 kg

**Raklapmennyiség**  
48 db



## webersan **PRESTO 100** falszárító gúz

Falszárító gúz erősen nedves (kapilláris felszívódás miatt vizes) és szénnyezett falak külső és belső felületének sávszerű vakolatjavítására, a **webersan presto 200** és a **webersan plus 200** javítóvakolatok alapjának előfröcskölőjeként, falszárító és sómegkötő hatással, kézi felhordásra.

**Anyagszükséglet:** 5-10 kg/m<sup>2</sup>

**Méret**  
30 kg

**Raklapmennyiség**  
36 db



## webersan **PRESTO 200** falszárító javítóvakolat

Falszárító javítóvakolat elsősorban erősen nedves (kapilláris felszívódás miatt vizes) és szénnyezett falak külső és belső felületének sávszerű vakolatjavítására, a **webersan presto** javítóvakolat-rendszer részeként. Használatával a falfelület szárazzá és sókivirágzásmentessé tehető. A fehér színű, víztaszító hatású javítóvakolat alkalmas dörzsölt, simított, ill. festett és vékonyvakolatos végső felületi struktúra kialakítására is.

**Anyagszükséglet:** kb. 10 kg/m<sup>2</sup>/1 cm

**Méret**  
30 kg

**Raklapmennyiség**  
36 db



## webersan **PRESTO 300** falszárító simítóvakolat

Falszárító, hidrofobizált simítóvakolat sómegkötő hatással, régi és új alapvakolatokra, ill. a webersan presto javítóvakolat-rendszer részeként, fehér színben.

**Anyagszükséglet:** kb. 4-5 kg/m<sup>2</sup>

**Méret**  
30 kg

**Raklapmennyiség**  
36 db



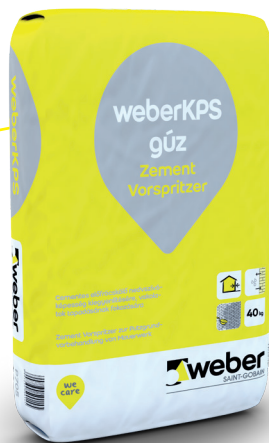
## webersan **PLUS 200** lábazati javítóvakolat

Lábazati szárítóvakolat elsősorban erősen nedves (kapilláris felszívódás miatt vizes) és mechanikai hatásoknak kitett lábazati felületek sávszerű vakolatjavítására, fagyálló, víztaszító és páraáteresztő tulajdonságokkal.

**Anyagszükséglet:** kb. 14 kg/m<sup>2</sup>/cm

**Méret**  
30 kg

**Raklapmennyiség**  
36 db



## weberKPS **GÚZ** cementes gúz

Felhasználásra kész, por alakú, cementkötésű előfröcskölő anyag, nedvszívóképeség kiegyenlítésére, a falazat és a vakolat közötti tapadás erősítésére. Általában ajánlott ásványi falazatokra, külső és belső felületekre (kivéve pórusbeton falazatok).

**Anyagszükséglet:** kb. 5-7 kg/m<sup>2</sup>

**Méret**  
40 kg

**Raklapmennyiség**  
30 db



## weberKPS **CLASSIC** kézi alapvakolat

Emelt minőségű, felhasználásra kész, por alakú, ásványi bázisú, mész-cement kötésű, finomszemcsés alapvakolat, kézi felhordásra.

**Anyagszükséglet:** kb. 18 kg/m<sup>2</sup>/cm (a pontos anyagszükséglet az alapfelület adottságaitól függ)

**Méret**  
25 kg  
40 kg

**Raklapmennyiség**  
48 db  
30 db



## weberKPS **PROFI** extra alapvakolat

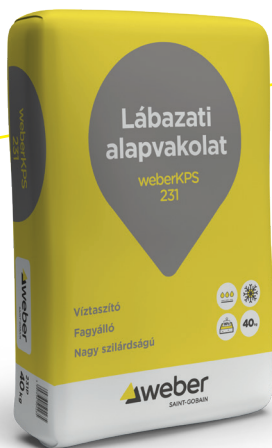
Extra minőségű, felhasználásra kész, por alakú, ásványi bázisú, mész-cement kötésű, finomszemcsés alapvakolat elsősorban gépi felhordásra, de kézi felhordásra is alkalmas.

**Anyagszükséglet:** kb. 13 kg/m<sup>2</sup>/cm

**Méret**  
40 kg

**Raklapmennyiség**  
30 db





## weberKPS 231 lábazati alapvakolat

Felhasználásra kész, por alakú, ásványi bázisú fagyálló alapvakolat, épületek lábazati burkolatai alá, elsősorban weberpas mozaik és weberpas marmolit lábazati és díszítővakolatok alapjaként.

**Anyagszükséglet:** kb. 17-20 kg/m<sup>2</sup>/cm

**Méret**  
40 kg

**Raklapmennyiség**  
30 db



## webermix M2.5 falazóhabarcs

Felhasználásra kész szárazhabarcs ásványi alapú falazóelemek falazására (kő, égetett téglák és beton), kézi és gépi felhordásra, M2.5 (Hf 30) minőségben.

**Anyagszükséglet:** a falazóelem méretétől és a falazat vastagságától függ. Minden esetben a falazóelem-gyártók ajánlásai az irányadóak.

**Méret**  
40 kg

**Raklapmennyiség**  
30 db



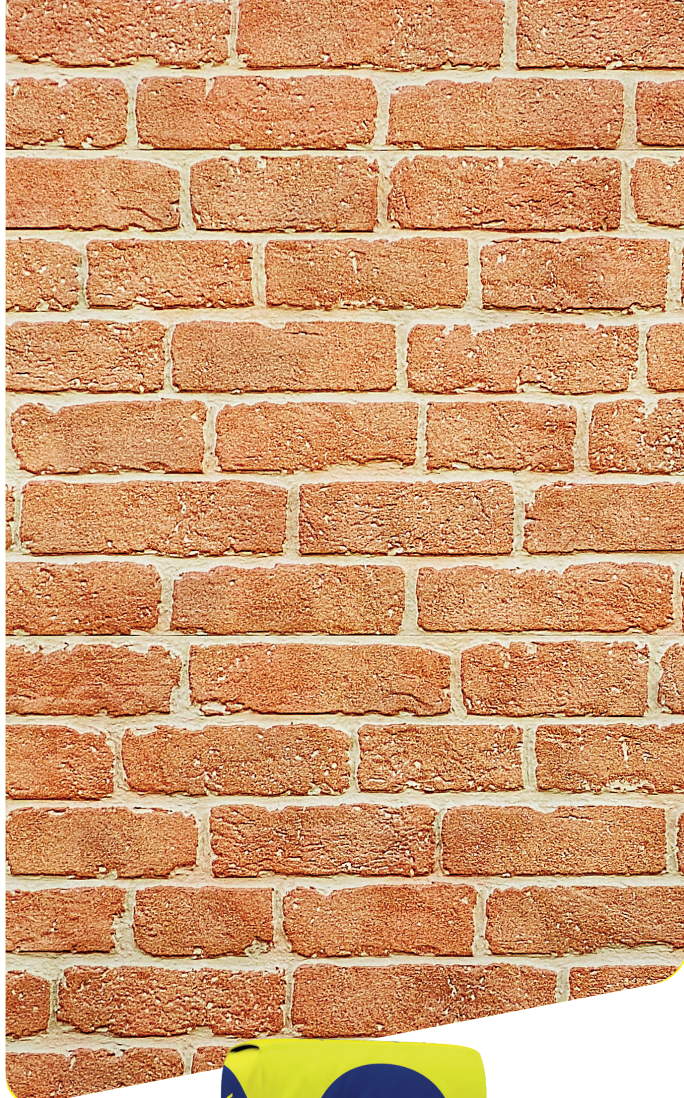
## webermix THERM hőszigetelő falazóhabarcs

Felhasználásra kész, hőszigetelő szárazhabarcs ásványi alapú falazóelemek falazására (kő, égetett téglák és beton), valamint pórusbeton, illetve egyéb, nagy szívóképességű falazóelemekhez középágyazatú falazóhabarcsként, nedvszívóképesség-csökkentő adalékkal.

**Anyagszükséglet:** A falazóelem méretétől és a falazat vastagságától függ. Minden esetben a falazóelem-gyártók ajánlásai az irányadóak.

**Méret**  
30 l

**Raklapmennyiség**  
25 vagy 50 db





## webertherm **PRIMER** vékonyvakolat-alapozó

Feldolgozásra kész, egykomponensű, folyékony vékonyvakolat-alapozó, **weberpas** vékonyvakolatok, valamint vékonyrétegű nemesvakolatok felületelőkészítésére, nedvszívóképesség kiegyenlítésére és tapadásfokozásra, 5 alapszínben. A vékonyvakolat színárnyalatához ajánlott alapozó színt a színkártyákon a következő módon jelöljük: W - fehér; L - sárga; R - vörös; G - zöld; U - szürke.

**Anyagszükséglet:** 0,1-0,2 kg/m<sup>2</sup>

### Méret

5 kg  
20 kg

### Raklapmennyiség

48 db  
24 db



## weberprim **BALANCE** mélyalapozó-vakolatmegerősítő

Feldolgozásra kész, műgyanta bázisú, folyékony mélyalapozó-vakolatmegerősítő, pergő vakolatok szilárdságának növelésére, nedvszívóképesség kiegyenlítésére elsősorban beton és cementes felületekre, továbbá krétásodó festékek alapfelületi megerősítésére.

**Anyagszükséglet:** 0,2-0,4 kg/m<sup>2</sup>

### Méret

5 l

### Raklapmennyiség

38 db



## weberKPS **PRIMER** tapadóemulzió

Feldolgozásra kész, folyékony tapadásfokozó és felületszilárdító adalékanyag, ásványi alapfelületek nedvszívóképességének kiegyenlítésére, alapvakolat ill. simítóvakolat felhordása előtt.

**Anyagszükséglet:** 0,25 kg/m<sup>2</sup>

### Méret

5 kg  
15 kg

### Raklapmennyiség

48 db  
16 db



## weberprim **CONTACT** betonkontakt

Feldolgozásra kész, folyékony tapadásfokozó alapozó, sima (fémzsaluzott) beton és pórusbeton felületekre, valamint gipszkötésű vakolatok alá, vakolás előtti előkészítésre.

**Anyagszükséglet:** 0,2 kg/m<sup>2</sup>

### Méret

5 kg  
15 kg

### Raklapmennyiség

48 db  
16 db

360

**YEARS YOUNG**  
MAKING THE WORLD  
A BETTER HOME

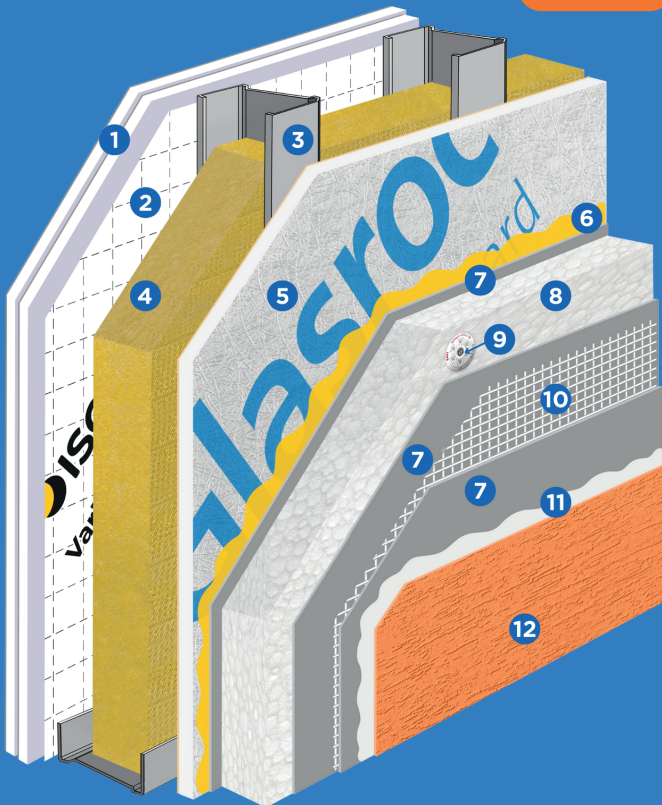
ÉPÍTKEZÉS VAGY FELÚJÍTÁS?

**MINDENRE VAN  
MEGOLDÁSUNK!**

# Glasroc® X

Vázkitöltő homlokzati rendszer  
EPS szigeteléssel

EI 60



## RÉTEGREND:

1. Habito® építőlemez + RB 12,5 mm normál gipszkarton a belső oldalon (2x12,5 mm)
2. ISOVER Vario KM Duplex UV fólia (ISOVER Vario KB1 ragasztószalaggal a profilvázhhoz rögzítve)
3. Horganyzott acél profilváz – statikai méretezés szerint (pl. 140 mm)
4. ISOVER AKUPLAT szálal hőszigetelés (pl. 150 mm) vagy ISOVER Uniroll Plus hőszigetelés (120 mm)
5. RIGIPS® GLASROC® X építőlemez (12,5 mm)
6. webercol bondprimer tapadóhíd (10 mm)
7. webertherm 461 profi univerzális polisztirollap-ragasztó
8. webertherm polisztirol-szigetelés EPS 80\*, méretezés szerint (pl. 120-160 mm)
9. EJOT vagy egyenértékű dübel a polisztirol rögzítéséhez (8 db/m<sup>2</sup>)
10. webertherm 145 g/m<sup>2</sup> üvegszövetháló
11. webertherm primer vékonyvakolatalapozó (G700)
12. weberpas topDRY öntisztuló
13. vékonyvakolat, finomszemcsés (1,5 mm)

Minősített rendszer:  
NMÉ A-67/2020

Th 45

