

Lakásválasztó falak ÚJRAGONDOLVA



Mi az, ami a leginkább zavarja a társasházakban élőket?

A szomszédos otthonok lakói legtöbbször a nemkívánatos hangokra panaszkodnak. Mindenki máshogyan és máskor vágyik pihenésre. Van, aki zenehallgatással kapcsolódik ki, van, aki csak csendben tud pihenni, és olyanok is akadnak, akik barkácsolással töltik a szabadidejüket. Emiatt lényeges a lakások között épülő falak hangszigetelő képessége.



A Habito lakásválasztó falak HABITO HYDRO terhelhető, ütésálló, tűzgátló, impregnált építőlemezzel készülnek, melyek ötvözik a falazott szerkezetek tartósságát a szerelt technológia előnyeivel: nagy teherbírás, jó ütésállóság, áttörésgátlás és kiemelkedően magas hangszigetelő képesség. A hangszigetelés a szerelt többrétegű falszerkezetek fő előnye, ami a profilvázban elhelyezett szigetelőanyag és az építőlemez együttes hatásának köszönhető.



Betörésbiztonság

A Habito lakásválasztó fal **MABISZ** besorolás szerint **15 perc** áttörésgátlást teljesít. Ez a fal dupla profilvázra épül, mindkét oldalon 2 réteg Habito 12,5 építőlemezzel és középen egy réteg RB gipszkartonnal.

A külső síkokon elhelyezett 2 réteg Habito építőlemez pajzsként működik és biztosítja az áttörésgátlást.



Tűzvédelem

A Habito lakásválasztó fal **120 perces** tűzgátlást biztosít.



Hanggátlás

A többrétegű szerelt falak kiemelkedően vizsgáznak ezen a téren, mivel az üregben elhelyezett szigetelőanyaggal (levegővel) és a gipszkarton borítással a teljes frekvenciatartományban biztosítják a hanggátlást. A hagyományos falakhoz képest pedig jobban teljesít a mindennapi életünkben előforduló zajtípusokkal szemben, mint például beszéd és a magasabb frekvenciájú hanghatások. A szomszédos lakásokat elválasztó falak esetében az akutéglynél kisebb falvastagság mellett is **garantált a csend. Súlyozott hangszigetelési érték: $R_w = 63$ dB**

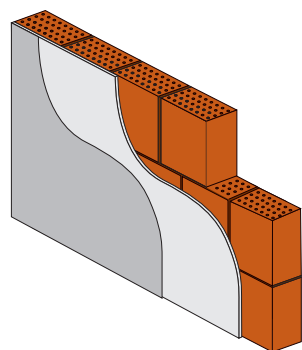


Magas páratűrő képesség

Ez a fal nem csak normál páratartalmú lakószobák elválasztását szolgálja, hanem emelt páratartalmú fürdőszobák és konyhák határoló szerkezeteként is építhető, akár **90%** relatív páratartalom esetén is.

LAKÁSVÁLASZTÓ FALAK ÖSSZEHASONLÍTÁSA

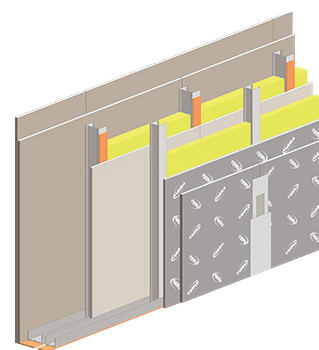
MÉRET: 2,8 m magas, 4 m hosszú



TÉGLA

25/30 AKU téglá kétoldali 12 mm vastagságú mész-cement vakolattal

AKU TÉGLA	HABITO
FALVASTAGSÁG	
27,4 cm	18,8 cm
A SZERKEZET TÖMEGE	
4144 kg	760 kg
ÉPÍTÉSI IDŐ	
7 nap	1,2 nap
HANGGÁTLÁS	
55 dB	63 dB
NEHÉZ TÁRGYAK RÖGZÍTÉSE A FALRA	
üreges dübellel, ütvefúró vagy egyéb gép használatával	pozdorjacsavarral, egyszerű csavarhúzóval
ELEKTROMOS DOBOZOK ELHELYEZÉSE	
✘	✔



HABITO

Dupla profilvázra (CW 50+75) épített oldalanként 2 Habito építőlemez és középen 1 réteg RB gipszkarton