

Kérdéseivel forduljon hozzánk bizalommal!

+36 1 296 0534

rigips.muszakiinfo@saint-gobain.com

Megoldásainkról részletesen a www.rigips.hu
honlapunkon olvashat.

Rigips ötlettár

Rigidur szárazpadló



Válassza a Rigips Rigidur termékeit!

A szárazpadló gyors, egyszerű megoldás minden olyan esetben, amikor a lakókörnyezetben új aljzatot kell készíteni a helyiségekben.

- ✓ A szárazpadló elem Rigidur H gipszrost lapból készül, amely kiváló teherbírással és felületi keménységgel rendelkezik.
- ✓ Strapabíró aljzatot képez a különféle padlóburkolatok alá.
- ✓ Vágása egyszerű, könnyen ragasztható és csavarozható.

AZ ÖTLETTÁR TOVÁBBI RÉSZEI:



Habito



Tetőtér



Gipszkarton
felületképzés



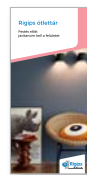
Álmennyezet
és dekoráció



Térelválasztás



Szárazvakolat



Festés előtt



Nyugodt otthon



Saint-Gobain Construction Products
Hungary Kft. | Rigips divízió
2085 Pilisvörösvár, Bécsi út 07/5 hrsz.

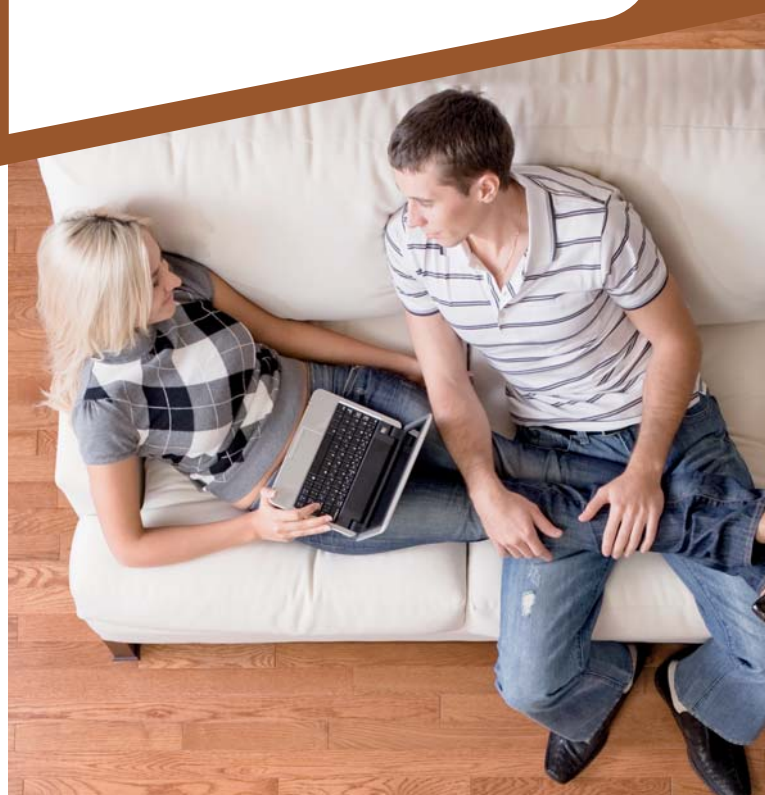
www.rigips.hu

fb.com/Rigips.Hungary

youtube.com/RigipsHungary



Célunk, hogy kiváló teljesítményű termékeink teljes élettartamuk során – a nyersanyag-kitermeléstől az újrahasznosításig – környezetünket is kíméljük.



Új építéshez és felújításhoz

A szárazpadló a családi házak, lakások építésének vagy felújításának ideális megoldása. Számtalan előnye közül a legfontosabb néhány:

- ✓ kis vastagság (20 vagy 25 mm),
- ✓ kis tömeg (24-30 kg/m²),
- ✓ víz bevitelle nélkül, ragasztással és csavarozással kivitelezhető,
- ✓ kiváló teherbírás,
- ✓ a viszonylag nagy elemméretek miatt gyorsan elhelyezhető,
- ✓ szinte minden típusú padlóburkolat fogadására alkalmas,
- ✓ nem éghető.

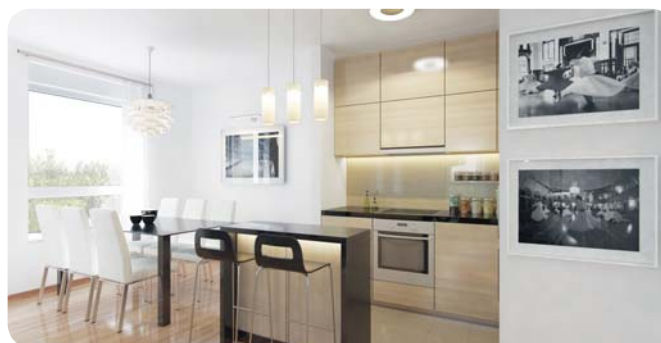
Úsztatott padló, ami azt jelenti, hogy a teherhordó födém és a szárazpadló közvetlenül nem érintkezik egymással, a kettő közé valamilyen rugalmas elválasztó réteg kerül, így a **lépéshangok** az alsóbb szintre (az elválasztó rétegtől függően) **csak kismértékben vagy egyáltalán nem terjednek át.**



A szárazpadló alá igény szerint 0-230 mm szintemelő és aljzatkiegyenlítő réteg kerülhet, amelynek anyaga a szükséges feltöltés vastagságától függően változik.

Az elkészült szárazpadló teherbírása **300 kg/m²**, amely szükség szerint plusz réteg **Rigidur H** gipszrost lap elhelyezésével tovább növelhető. A födém teherbírását természetesen figyelembe kell venni.

Szeretne minél előbb burkolat fogadására alkalmas aljzatot készíteni?



A szárazpadlót Önnek találták ki! Bármilyen, simító réteggel vagy feltöltéssel kiegyenlített teherhordó födémszerkezeten alkalmazható. **Kivitelezése gyors és egyszerű**, a rendszer mindössze néhány alkotóelemből áll. Egy 50-60 m²-es lakóterület **akár egyetlen nap alatt** alkalmassá tehető a padlóburkolat fogadására. Konyhákban, fürdőszobákban is beépíthető.

Meg kell emelnie a padlószintet, de nem akar betonozni?

Készítsen szárazpadlót! A szárazpadló alá szárazzúzalék ágyazatot terítve a korábbi padlószint 30-250 mm-rel megemelhető **anélkül, hogy betonozni kellene.** Ezzel a megoldással **időt és pénzt takarít meg.** A szárazpadló kisebb helyiségben néhány óra alatt elkészíthető, nem kell várni a száradásra, a felületre máris készülhet a padlóburkolat. Ugyanakkor a betonozáshoz képest a bevitt plusz tömeg is igen csekély.

Padlófűtést szeretne?

A szárazpadló kiváló választás. A lépésálló elemekben elhelyezett padlófűtés csövek alulról érintkeznek a szárazpadló elemekkel, így a közvetlen hőátadás **kiváló fűtésteljesítményt eredményez.** A szárazpadló hőszigetelő képessége csekély, így a rendszer vesztesége elhanyagolható. A padlófűtés elhelyezése és próbaüzeme után a szárazpadló rövid idő alatt elhelyezhető, nem kell attól tartani, hogy a szerelés során a fűtésrendszer megsérül.

Rendszerelemek



Rigidur szárazpadló elem

2 db gipszrost lapból áll, amelyeket gyárilag, eltolással ragasztottak egymáshoz, így kivitelezéskor a lapok hézagmentes toldása nagyon egyszerű.

Méretek: E20 és E25 (mm vastagság),
500 x 1500 mm



Rigidur Nature Line padlóragasztó

A szárazpadló elemek összeragasztásához.

Kiszérelés: 1 kg/ tubus (25 m² felülethez)



Rigidur szárazpadló csavar

A szárazpadló elemek összecsavarozásához.

Méretek: 19 és 22 mm hosszúságban
(E20 és E25 vastagságú szárazpadlóhoz)



Szegőszalag

A helyiség kerülete mentén, a szárazpadló megépítése előtt kell elhelyezni. Megakadályozza a lépéshangok terjedését az épületszerkezetek között.

Méret: 10 mm vastag, 50 m/tekercs



Vario hézagoló anyag

A szárazpadló elemek hézagolásához, felületi simításához. Kizárólag nagyon vékony burkolatok (padlószőnyeg, PVC) alá szükséges.

Kiszérelések: 5 kg, 25 kg



Rigidur szárazkiegyenlítő

10-230 mm aljzatfeltöltés esetén alkalmazható szárazzúzalék. Kis tömegű, könnyen teríthető anyag.

Kiszérelés: 50 liter/zsák